

An aerial photograph of a rural landscape, likely in the Amersfoort region. A river flows through the center, surrounded by green fields. A large area of the landscape is highlighted in a vibrant green color, indicating a specific focus or boundary. The background shows a mix of green fields, brown patches, and some buildings.

Handelingsperspectief buitengebied Regio Amersfoort

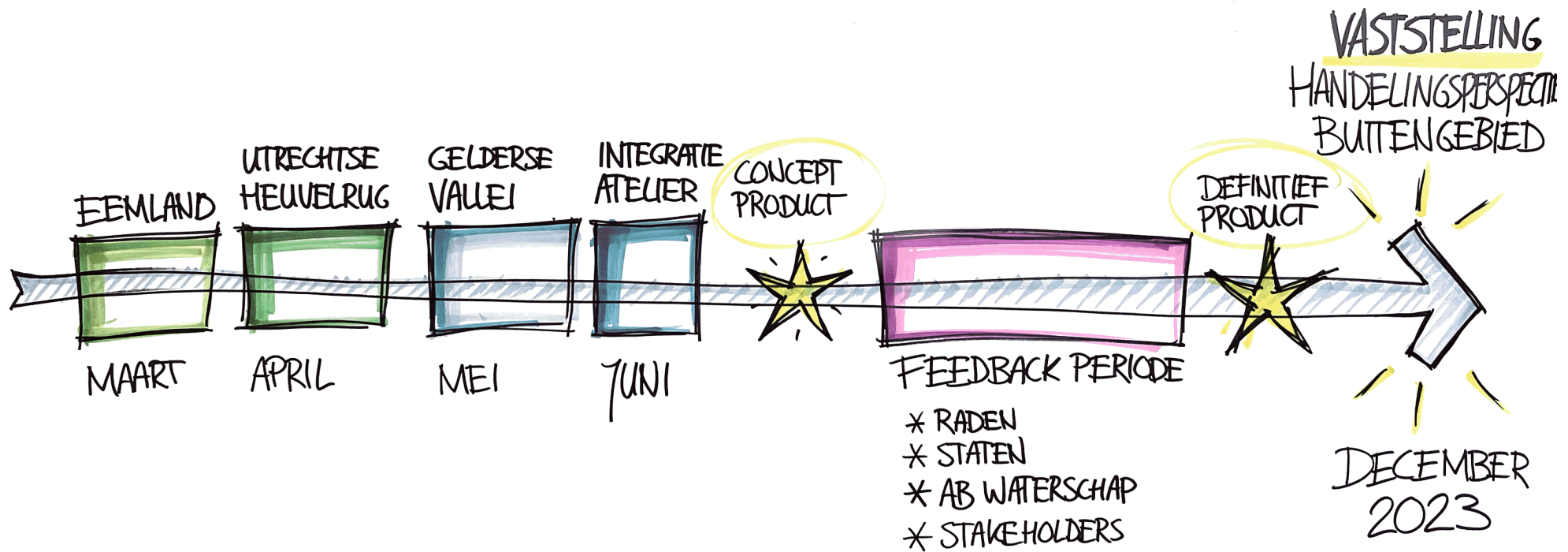
Regio Atelier – 5 juni 2023



ECORYS



Vervolgstappen – groeiend document



GEMEENTE EEMNES

GEMEENTE BUNSCHOTEN

EEMLAND

GEMEENTE NIJKERK

GEMEENTE BAARN

GEMEENTE SOEST

GEMEENTE AMERSFOORT

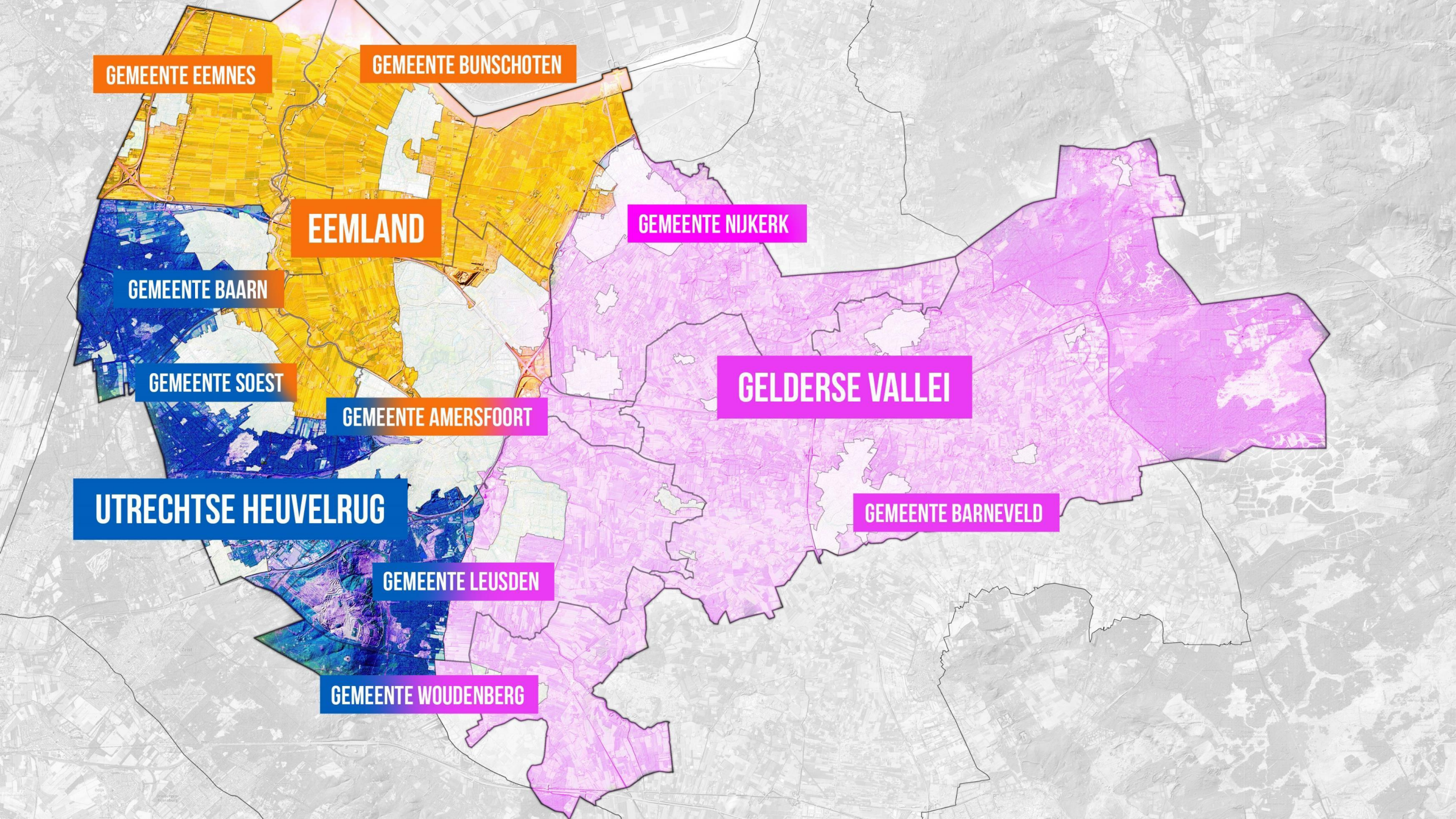
GELDERSE VALLEI

UTRECHTSE HEUVELRUG

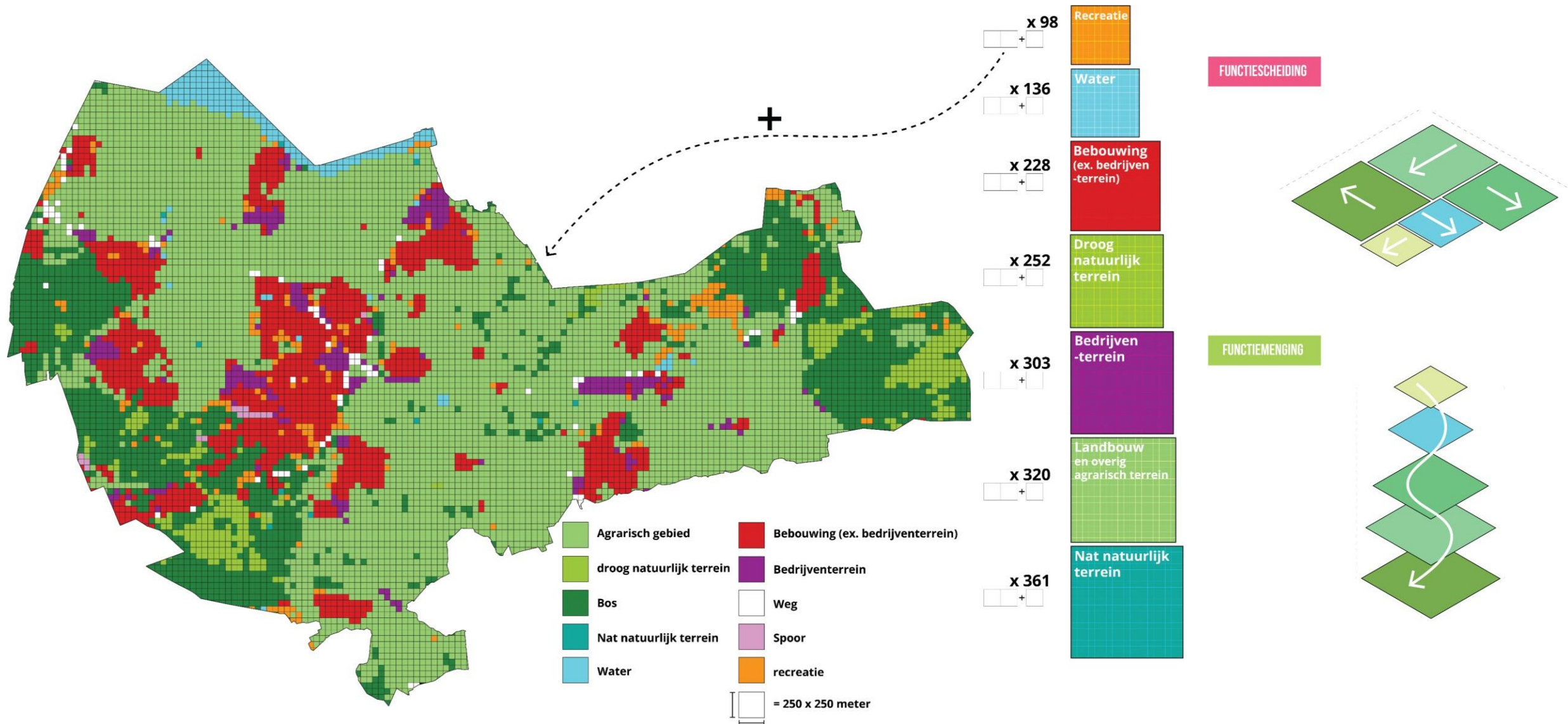
GEMEENTE BARNEVELD

GEMEENTE LEUSDEN

GEMEENTE WOUDEBERG



Urgentie – concurrent op de ruimte

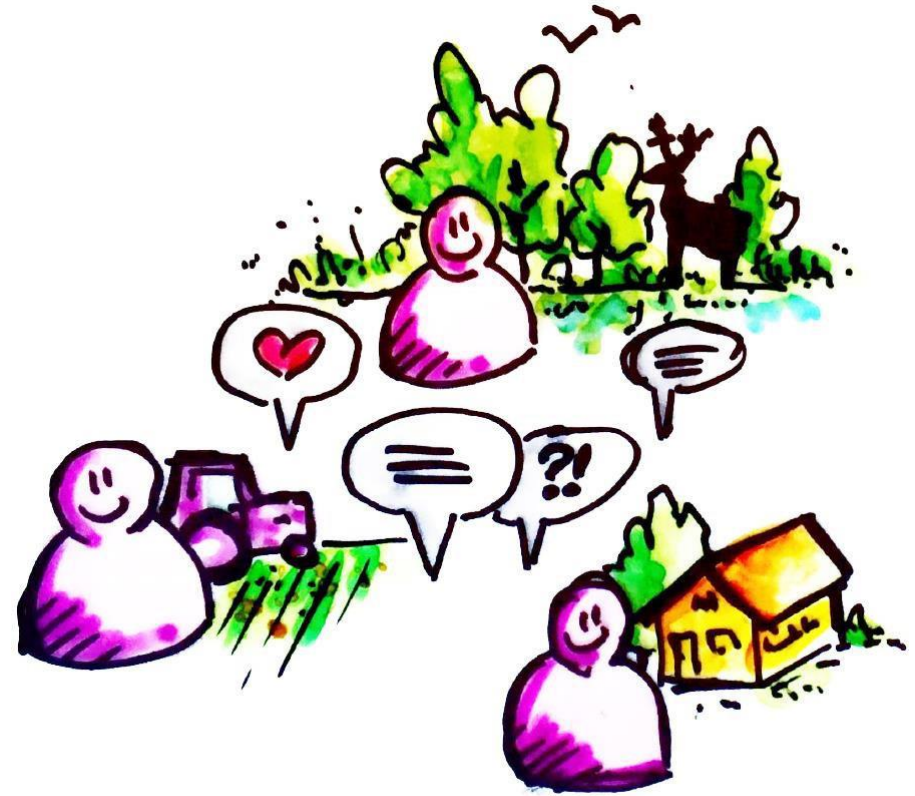


De oogst van de gebiedsateliers

- 1. Vertrouwen**
- 2. Zeggenschap**
- 3. Ruimte maken**
- 4. Ruimte verdelen**
- 5. Verdienmodellen**
- 6. Schuurpunten**
- 7. Gedeelde principes**

1. Vertrouwen

- Wederkerigheid
- Afspraken nakomen
- Snelheid maken
- Gelijke behandeling partijen
- Goede voorbeelden belonen
- Transparantie
- Communicatie
- Meten = weten



2. Zeggenschap

- Duidelijkere kaders rijk en provincie
- Middelen om zelf te besteden
- Collectieven

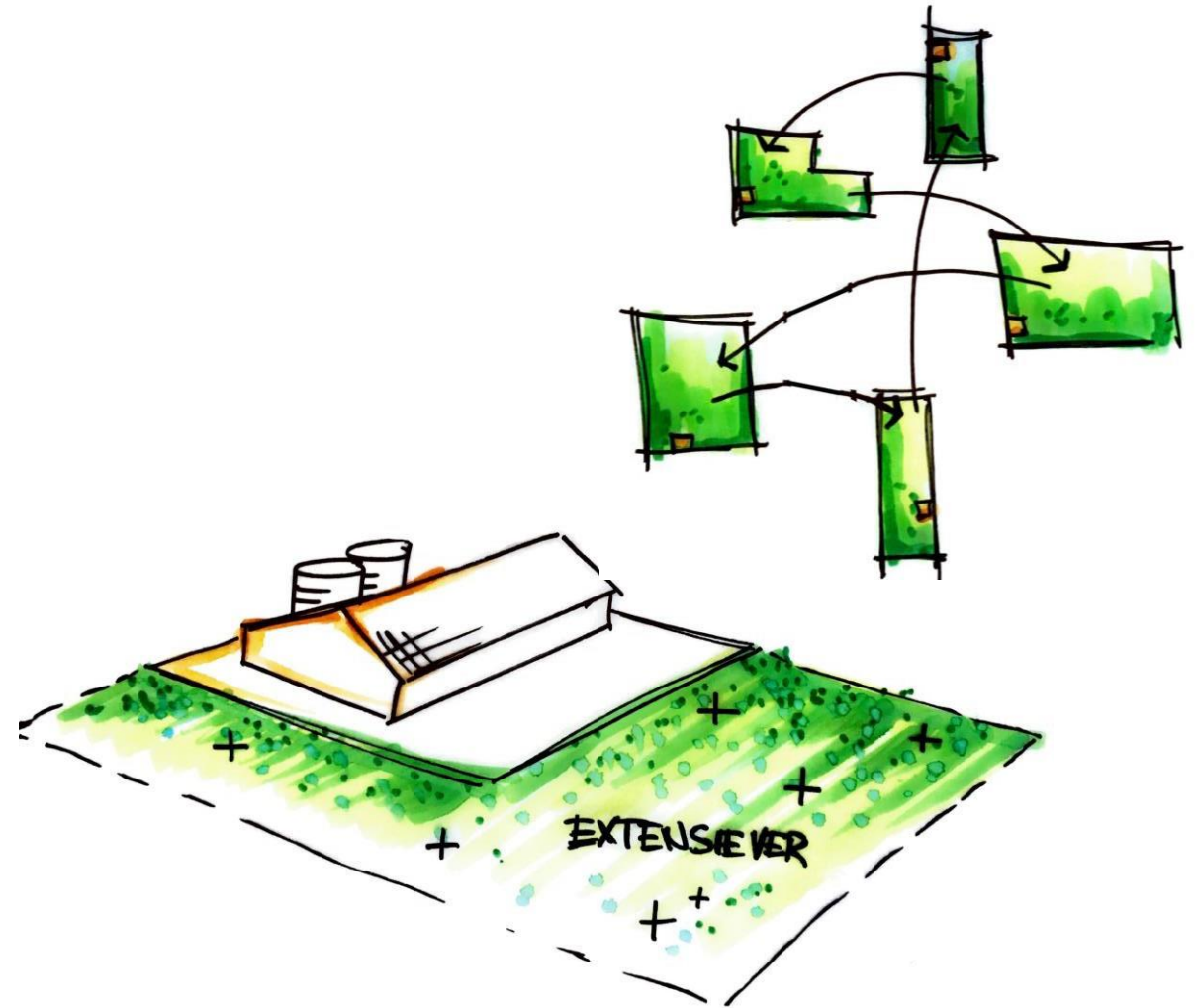


3. Ruimte maken – Beter benutten

- **Efficiënt ruimtegebruik**
 - Sloot(kant)beheer (groenblauwe structuur)
- **Slimme combinaties**
 - Dubbel ruimtegebruik (daken energie)
- **Tegengaan versnippering**
- **Definities herformuleren**
 - Natuur
 - GGM
- **Inzicht in functies die verdwijnen**
 - Agrariërs zonder opvolging
- **Prioriteren, keuzes maken**

4. Ruimte verdelen

- **Zoneren en clusteren**
 - Druk en luw
 - Geschiktheid locaties voor functies
 - Weidevogelgebied/natuur
 - Recreatie
 - Voedselproductie
 - Water
 - energie
 - Flexibele natuurdoelen: palet
- **Ruilverkaveling 2.0**
 - Grondbank
 - Schuifruimte om te extensiveren



5. Verdienmodellen

- Langjarige subsidieregelingen
- Baatbelasting
- Meer programmatische mogelijkheden
- Verevenen of compensatieregelingen
- Nieuwe diensten: natuur en ecosysteem
 - Erkenning agrariër als natuur beherende organisatie
- Stedelijk gebied als afzet gebied producten
 - Nieuwe streekproducten
 - Korte ketens
- Benutten fondsen en rijksbijdragen



6. Schuurpunten - rechtvaardigheid

- Verdeling van gronden
- Vastleggen hoger waterpeil
- Beleid versus praktijk (moment van oogsten)
- Gedrag recreanten
- Planologische ruimte
- Regelgeving (mestproblematiek)
- Doet iedereen oprecht mee?

7. Gedeelde principes

- **Aanpak kwaliteit water en bodem** (stedelijk + landelijk gebied)
- **Uitstoot terugdringen**; niet lozen op watersysteem
- **Zuinig omgaan met schoon water, kwetsbaar landschap**
- **Aanvullen zoetwater** Heuvelrug en Veluwe
- **Minder auto's, meer fiets** (completeren fiets en wandelnetwerk)
- **Veiligheid** (scheiding agrarisch verkeer – recreatief verkeer)
- **Maatwerk** (landgebruik op basis van bodem en gebiedskarakteristieken)

HET PERSPECTIEF

Kansrijke uitgangspunten

- **Buitengebied = inclusief:** toekomstbestendige duurzame landbouw in vele vormen + natuur en water (licht en donkergroen) + recreatie + erfgoed
- **Van Voor:** Het Buitengebied van regio Amersfoort: VAN de grondeigenaars, natuur, bodem en water en publiek landschap; VOOR groenblauwe diensten aan de samenleving, voedsel, recreatie, gezondheid ... voor iedereen

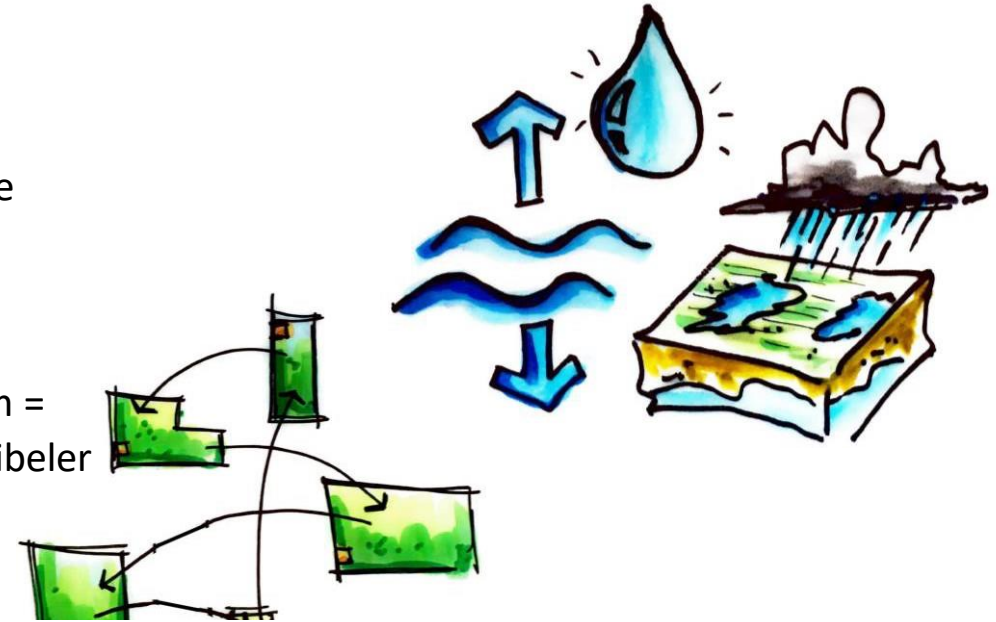
Waardering en maatwerk als basis

- **Collectief:** Dit landschap is een gedeeld erfgoed en koesteren we als collectieve waarde. Iedere eigenaar is mede-beheerder van het buitengebied, als collectief het best te organiseren (zelf en samen)
- **Stad Land:** ze hebben elkaar nodig, levert kansen op
- **Maatwerk:** het WAT, de doelen per deelgebied bepaald, voor het HOE vervolgens vrijwilligheid en keuzevrijheid
- **Lonen:** Goed gedrag wordt beloond door de baathouders, de gebruiker en vervuiler betaalt

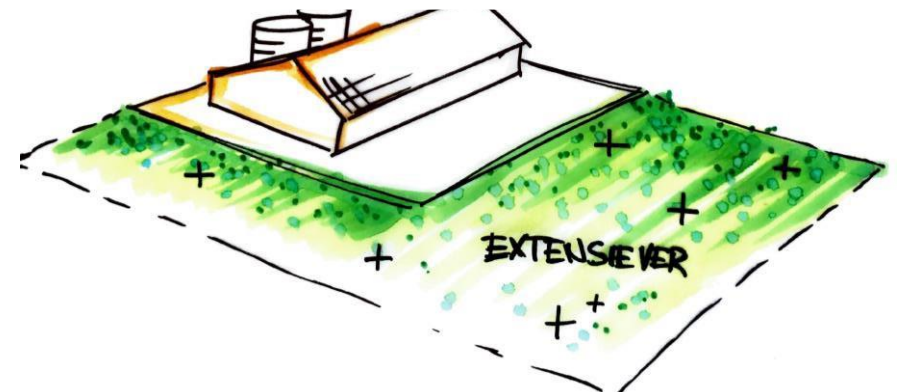


Kansrijke bouwstenen

- ✓ **Natuur-inclusief** Elke ontwikkeling natuur-inclusief
- ✓ **Agrarisch is ook groen** Groen Groeit Mee? agrarische cultuurlandschap is groen, combineer de natuuropgaven, bossenstrategie en groen groeit mee
- ✓ **Landschapsfonds, grondbank en kavelruil** Extensiveren met behoud van agrarisch areaal (30% grond komt vrij tot 2040)
- ✓ **Watersysteem** Robuust, veerkrachtig en toekomstbestendig watersysteem = samen water vasthouden en de kwaliteit verbeteren, een slimmer en flexibeler peilbeheer (maatwerk), zoetwaterbel vullen; kwelstromen
- ✓ **Bodem** Bodems organisch verbeteren (minder kunstmest, evenwichtsbemesting) · vasthouden, CO2 opne
- ✓ **Gebruik-zonering** van rust en reuring (recreatie) en bouwen aan groenblauw netwerk met ook zwemwater, ontwikkeling rondom de kernen
- ✓ **Kernrandzones** Ontwikkeling van de stads- en dorpsranden, erven en VAB's vanuit een visie
- ✓ **Klantenbinding** De stad als afzetmarkt; meer laten zien en vertellen aan stedeling wat er gebeurt in het buitengebied

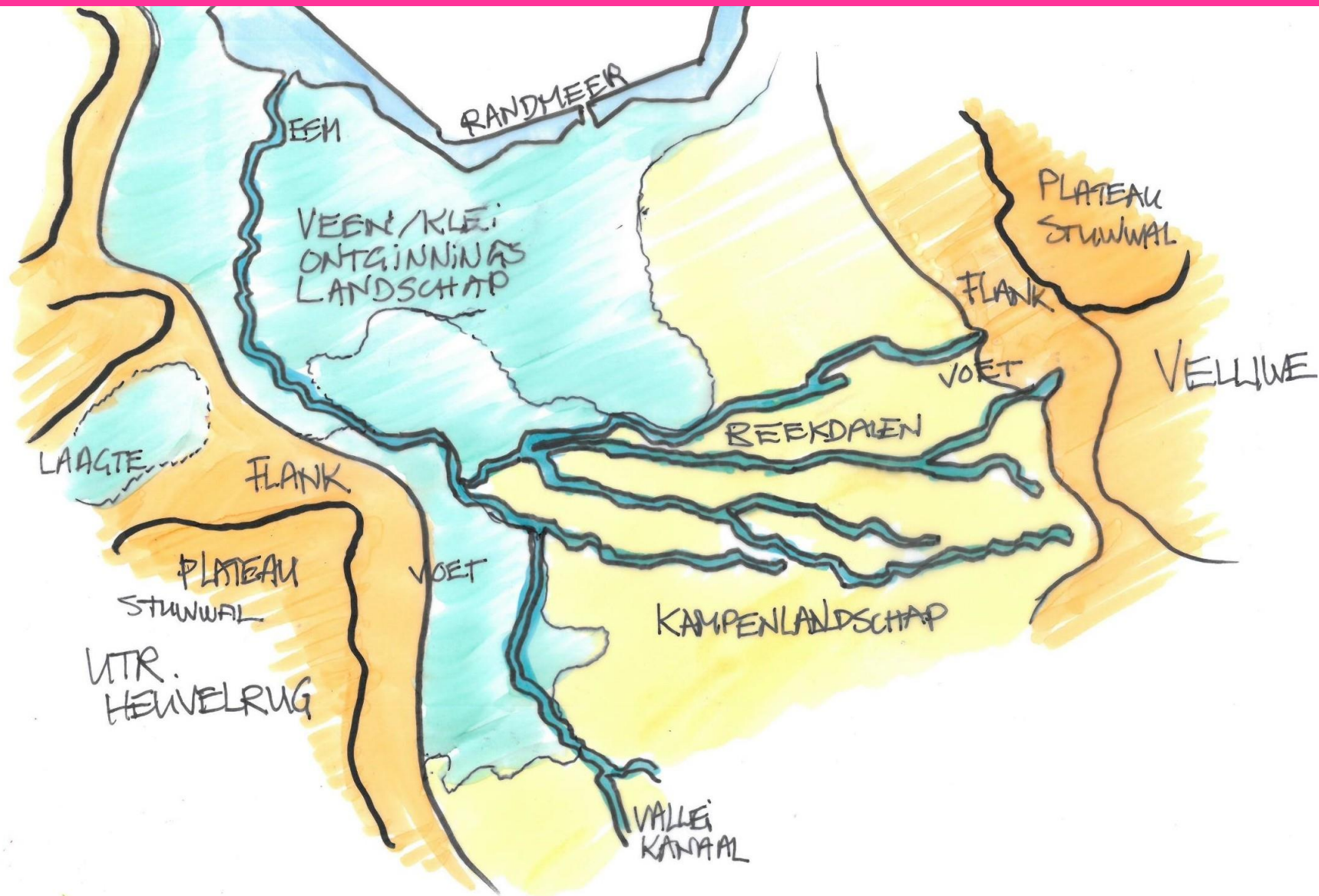


Er is veel mogelijk blijkt uit ateliers



Schets ruimtelijk beeld

Ondergrond,
bodem en water
sturen



Schets ruimtelijk beeld

Heuvelrug

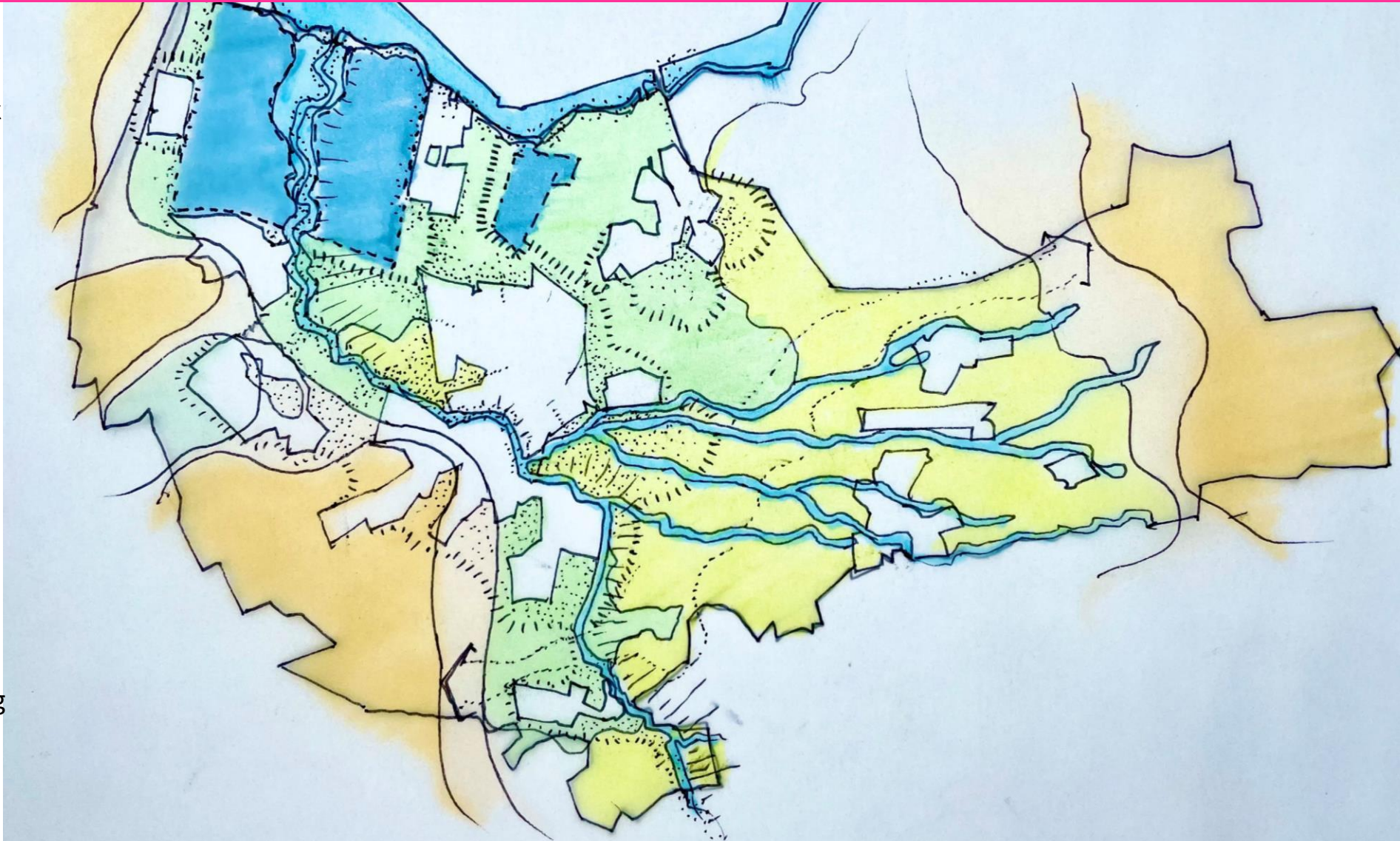
- Bos en heide plateau/hoge flank
- Lage flank/voet
- Laagte Pijnenburg
- Kernrandzones

Eemland

- Stroomrug Eem
- Slagenlandschap veen/klei
- Randmeerkust
- Kernrandzones
- (flank heuvelrug)
- (Kampenlandschap)

Gelderse Vallei

- Kampenlandschap (hoog/laag)
- Slagenlandschap veenontginning
- Beekdalen
- Valleikanaal/Grebbelinie
- Kernrandzones



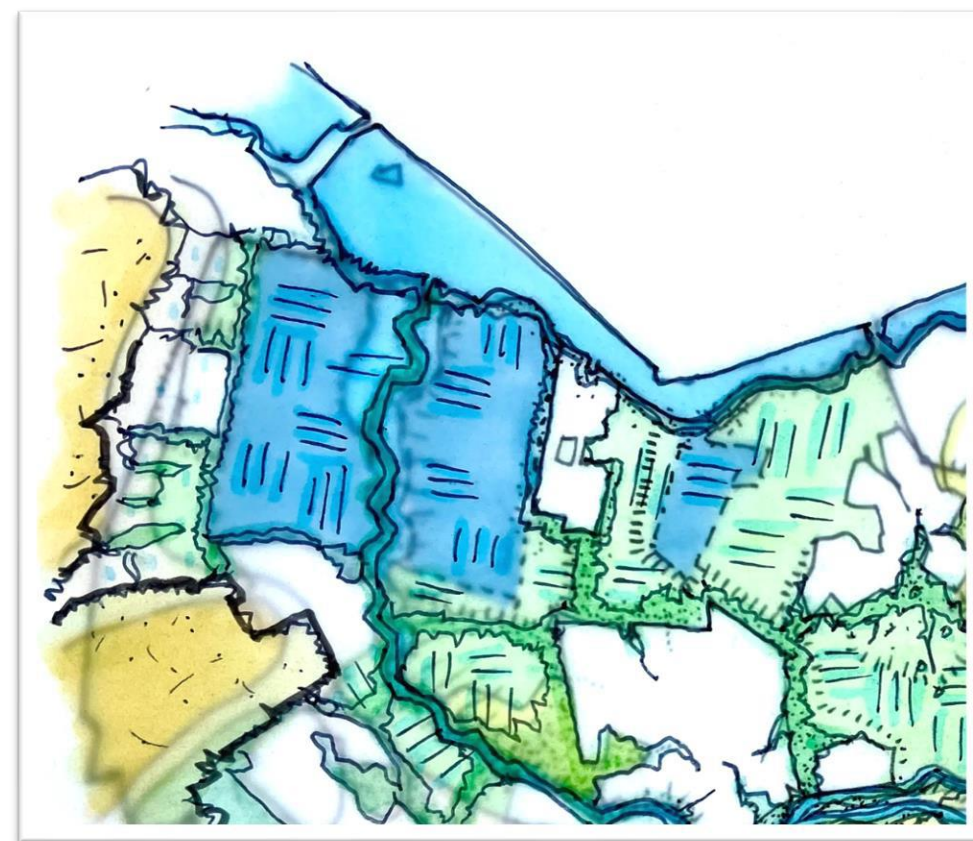
Kansrijk toekomstbeeld 2040

Eemland en Arnhem

Hoofdpijn mogelijk toekomstbeeld 2040: Natuur-inclusieve landbouw, boomloos open en nat weide(vogel)gebied, recreatie aan de randen, natuurlijke Eem als recreatieve drager

Grootste veranderingen: slootbeheer als standaard, hoger grondwaterpeil in veenkerngebied, flexibeler peilbeheer in overig gebied, meer recreatie langs de Eem (bruggen) en in zuidelijke Eemvallei, met meer bos/natuur, zwemwater en routes, (windenergie kust?)

Handelen: vergroten lonend natuurinclusief beheer door de collectieven, uitrol verdienmodel boer als medebeheerder landschap, combinatie van bossenstrategie, natuurdoelen en Groen Groeit Mee in zuidelijke Eemvallei. Via grondbank en ruilverkaveling naar herschikking landbouwgebied.



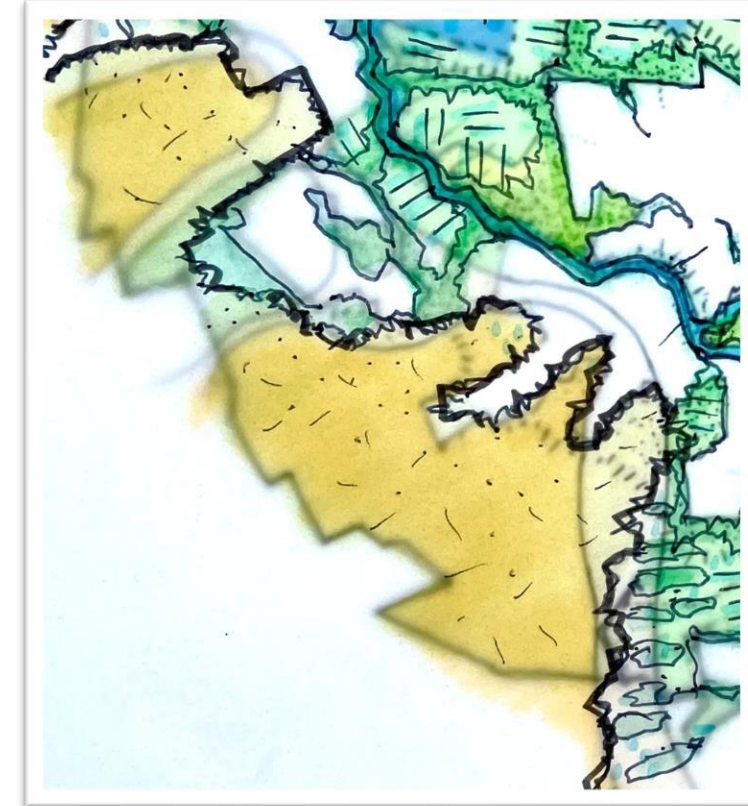
Kansrijk toekomstbeeld 2040

Utrechtse Heuvelrug

Hoofdlijn mogelijk toekomstbeeld 2040: Robuust natuurgebied en Nationaal Park, zoetwatervoorraad, drukke en rustige delen, bosrijke en natte flanken

Grootste veranderingen: meer bos en slimmer landgebruik op de flanken, meer zoetwater vasthouden, zonen rust en reuring

Handelen: Nationaal park en Blauwe agenda versnellen (flankzones), beperken van toegankelijkheid van delen heuvelrug en versterken van recreatiepoorten



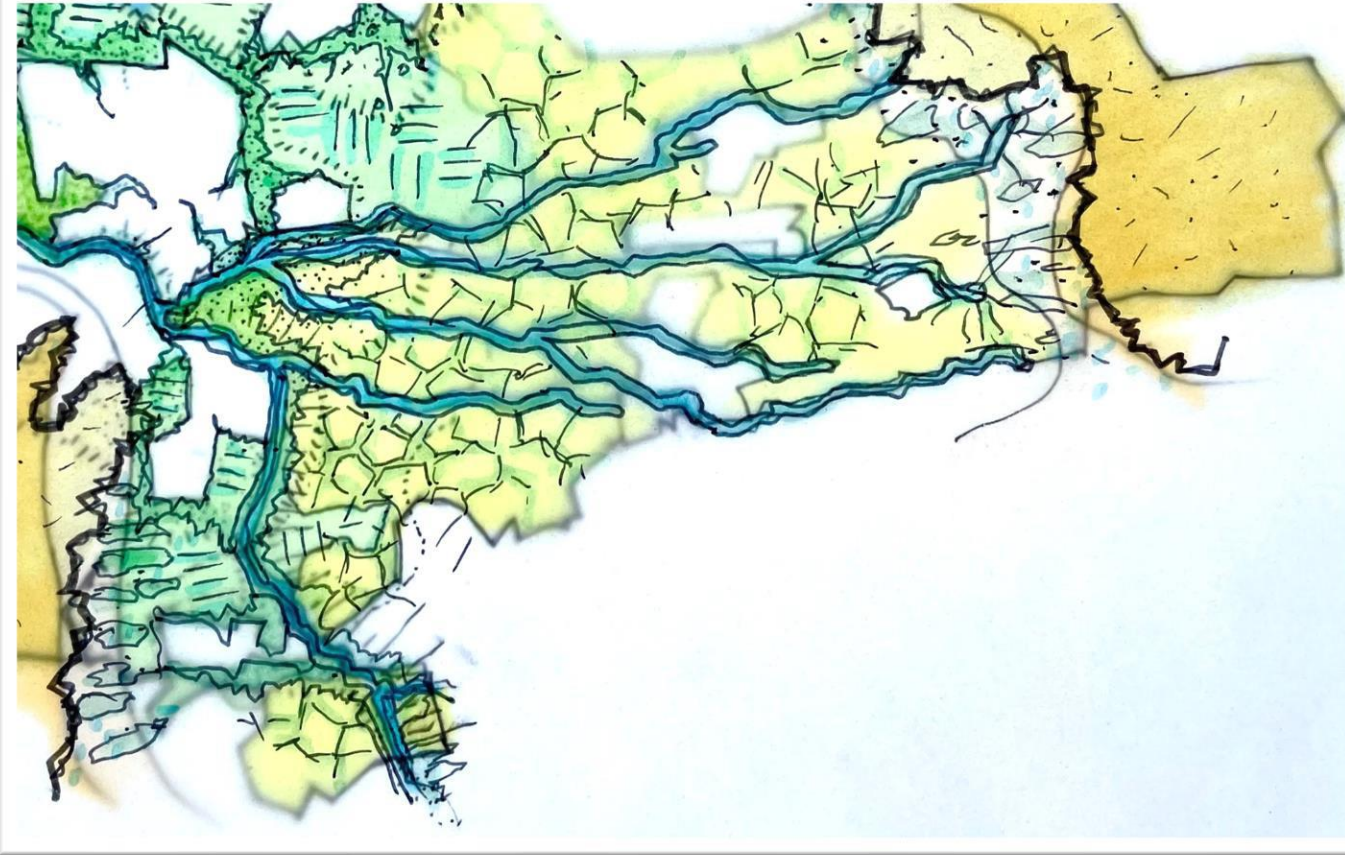
Kansrijk toekomstbeeld 2040

Gelderse Vallei

Hoofdpijn toekomstbeeld 2040: Afwisselend natuur-inclusief landbouwgebied, natuurrijke beekdalen, fijnmazige groenstructuur van bos en kruidig grasland

Grootste veranderingen: slootbeheer als standaard, versnelde aanpassing en extensivering landbouw met oog op emissies en KRW, ruimte voor beekdalnatuur, meer bos en terugkeer van kleinschalige landschapselementen, Grebbelinie en Valleikanaal als groene drager voor de recreatie, (Energie bij infra)

Handelen: vergroten lonend natuur-inclusief beheer door de collectieven, uitrol verdienmodel boer als medebeheerder landschap, herschikken gronden via kavelruil, helpen met transitie in de Foodvalley



Schets ruimtelijk beeld

Heuvelrug

Eemland

Gelderse Vallei



Handelingsperspectief voor:

Agrariër	Krijgt verbreding van opties voor verdienmodellen (hulp + transitiefonds)
Grond/landgoedeigenaar	Krijgt verbreding van opties voor ander landgebruik, verdienmodellen (hulp + transitiefonds)
Stad/dorpsbewoner	Betaalt voor diverser en toegankelijker landschap, gezonde en schone leefomgeving, regioproducten
Recreant	Betaalt voor diverser en toegankelijker landschap, gezonde en schone leefomgeving, regioproducten,
Waterbeheerder	Kan bodem en water laten sturen, helpt collectieve belangen. Samenwerking in regio, college en AB vertalen Handelingsperspectief in Blauw Omgevingsvisie/programma
Gemeente	Stuurt op continuïteit met visie, beleid en regels, kennis en geld. Samenwerking in regio, college en raad vertalen Handelingsperspectief in Omgevingsvisie/plan
Provincie	Stuurt op continuïteit met visie, beleid en regels, kennis en geld. Gebiedsgerichte UPLG-samenwerking met regio, GS+PS vertalen Handelingsperspectief in Ruimtelijk Voorstel> Omgevingsvisie + Programma's

Belangrijke data

- 5 juni Regio Atelier
- 7 juni Presentatie opbrengst ateliers aan raden en staten
- 13 juni AO 80% versie handelingsperspectief
- 15 juni Stuurgroep 80% versie handelingsperspectief
- 22 juni BO Ruimte 80% versie – vrijgave voor consultatie
- juli - sept Commentaar stakeholders (middels bijeenkomst en via website)
- sept – okt Consultatie raden en staten
- okt Verwerking tot 100% versie handelingsperspectief
- dec Vaststelling in raden en staten