



Regio
Amersfoort

Digitale raadsinformatiebijeenkomst 'bedrijventerreinenstrategie'

Welkom! We starten om 20 uur



Goed om
te weten



De bijeenkomst
wordt opgenomen



Camera mag aan



Microfoon
graag uitzetten



Stel vragen via de
chat, voorkom
discussies



Regio
Amersfoort

Welkom



De bijeenkomst
wordt opgenomen



Camera mag aan



Microfoon
graag uitzetten



Stel vragen via de
chat, voorkom
discussies

Programma

1. **Waarom een bedrijventerreinenstrategie?**
burgemeester M. Röell
2. **Toelichting op de strategie**
Evert-Jan de Kort, senior partner bij Stec Groep
 - Vraag en aanbod bedrijventerreinen in de regio
 - De opgave: wat is er nodig om de regionale ambities te kunnen realiseren?
 - De regionale strategie: wat gaan we realiseren, waarom en hoe krijgen we het voor elkaar?
3. **Hoe nu verder?**
burgemeester M. Röell

Doorlopend:
antwoord op uw
vragen via de chat



Regio
Amersfoort

Waarom een bedrijventerreinenstrategie?



Ontwikkelbeeld

- ✓ In 2021 is het 'Ontwikkelbeeld Regio Amersfoort Centraal!' vastgesteld; onze langetermijnvisie voor wonen en werken.
- ✓ Aanvullend: verdiepend onderzoek naar ruimte voor de economie van morgen en kansrijke economische sectoren in onze regio.



Woningbouwopgave

- ✓ Tot 2040 komen er 40.000 woningen bij.
- ✓ Ambitie: werkgelegenheid groeit in lijn met woningbouw. Dit vraagt (extra) ruimte voor bedrijvigheid.



Stec Groep heeft ons geholpen bij een nieuwe regionale bedrijventerreinenstrategie.



Regio
Amersfoort

**We schakelen over naar de
presentatie van Stec Groep**



Oriental Food Products

17

Bedrijventerreinenstrategie regio Amersfoort

Raadspresentatie

Evert-Jan de Kort
19 maart 2024



Oriental Food Products

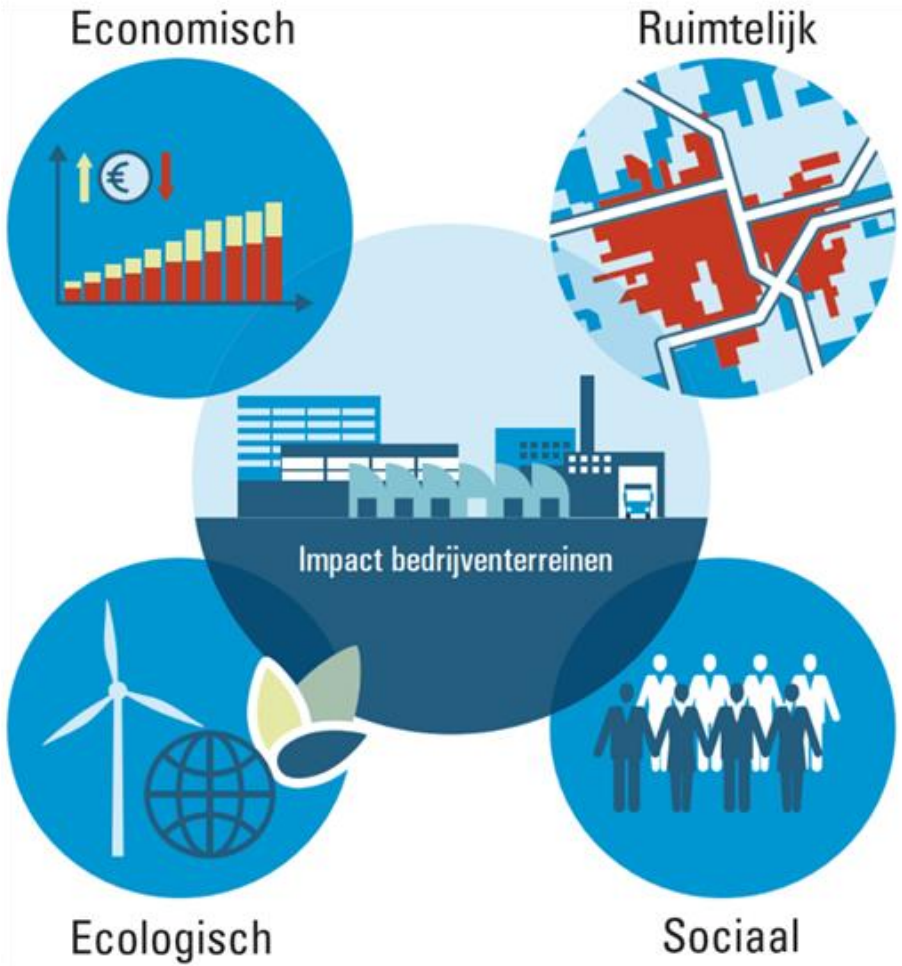
17

Onderdeel 2

Vraag en aanbod

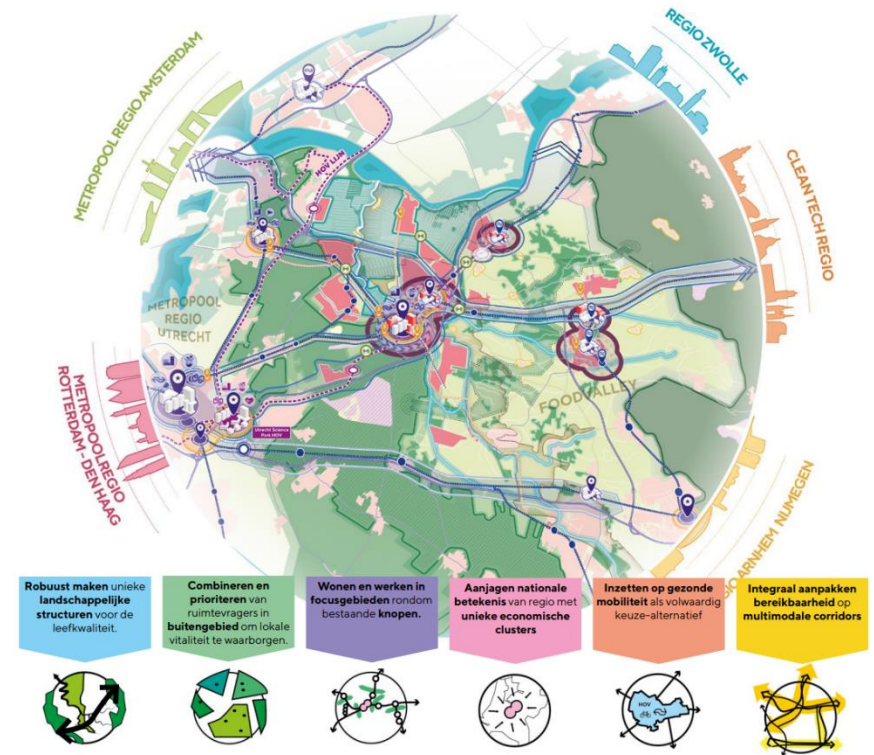


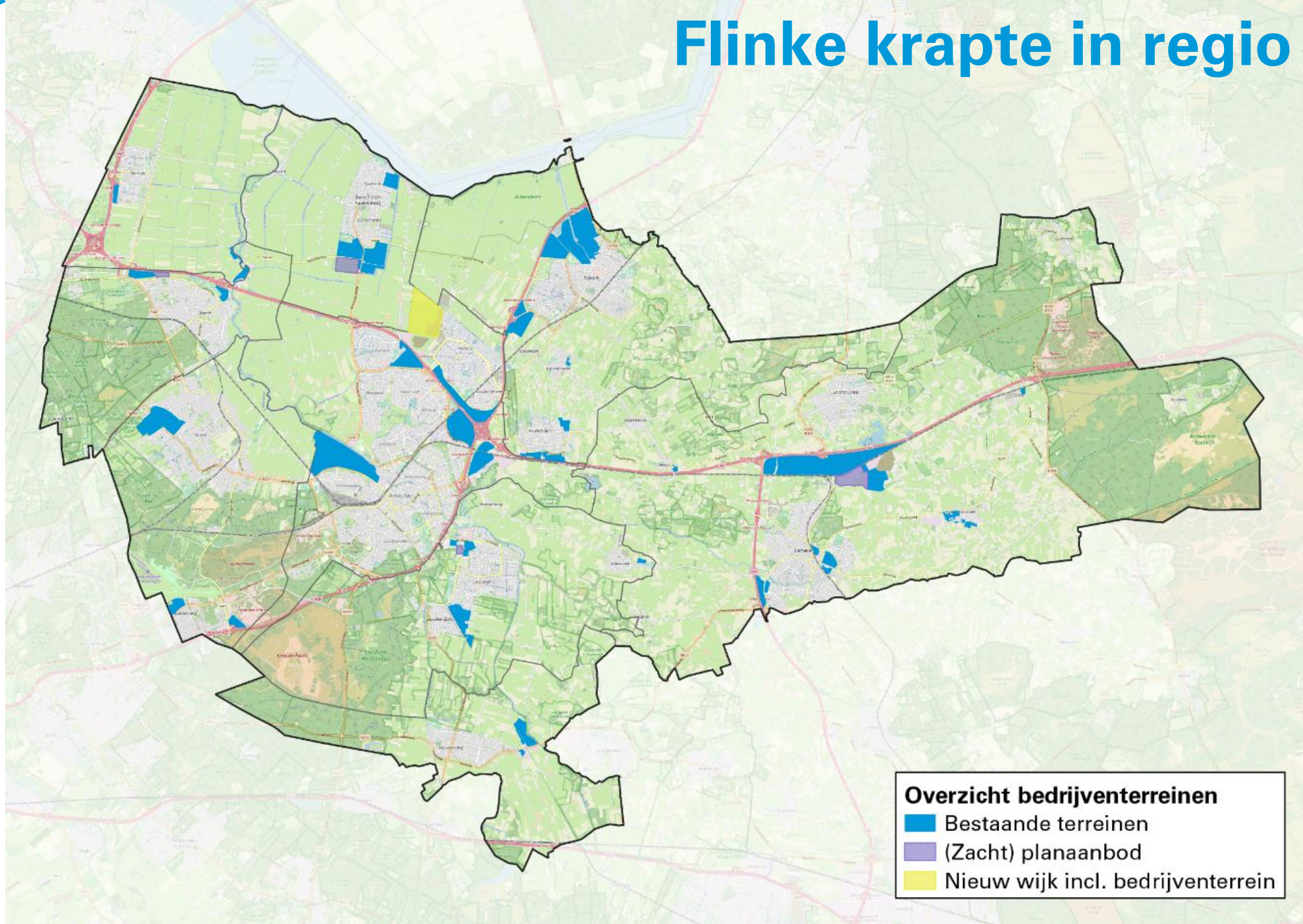
Bedrijventerreinen: motoren van regio(gemeenten)



REGIO AMERSFOORT CENTRAAL!

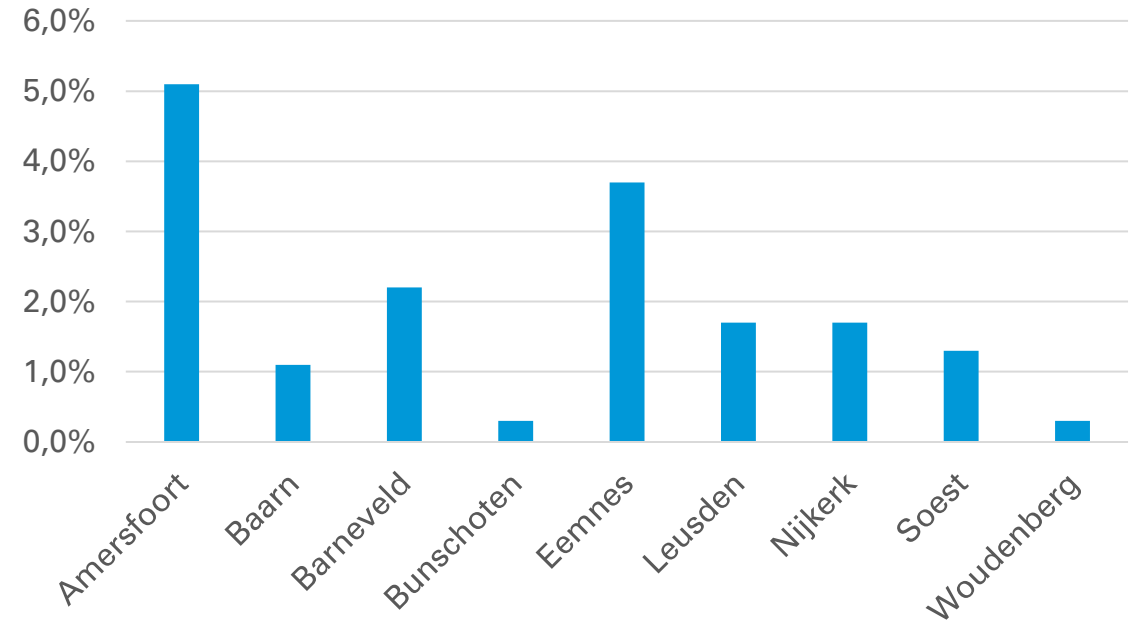
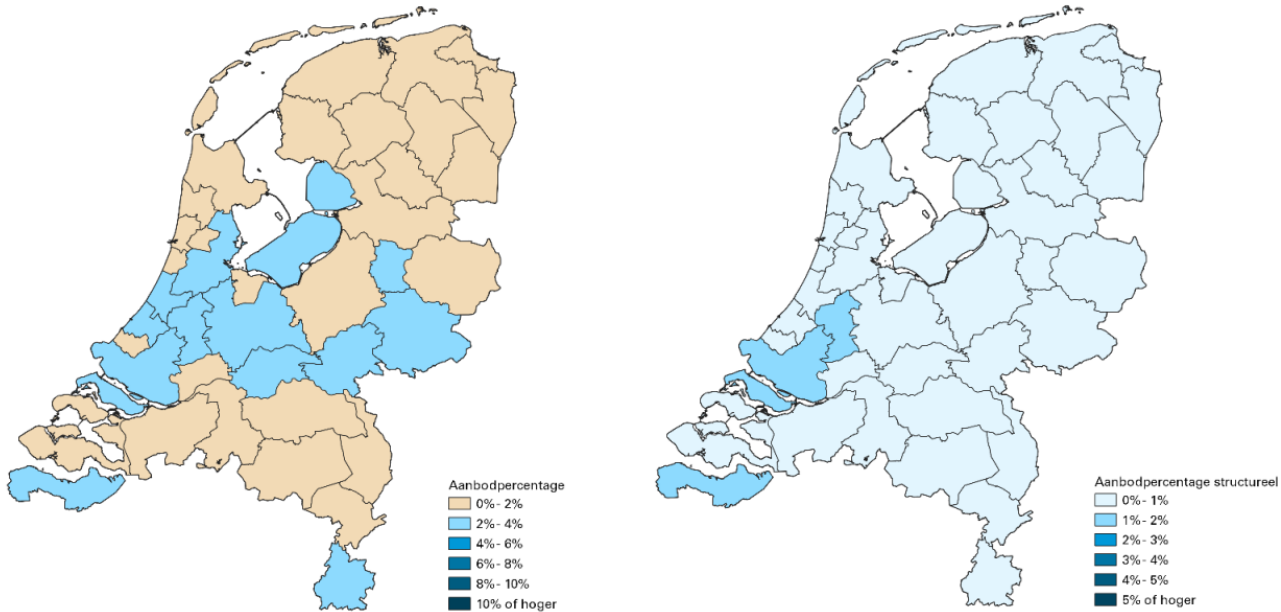
- Buitengebied**
- Arkenheem Eemland
 - Grebbeek
 - Beekdalen
 - Nationaal Park Utrechtse Heuvelrug
 - Utrechtse Heuvelrug
 - Het Groene Valleilint
 - Veluwe
 - Gelderse vallei
 - NNN (Natuur netwerk Nederland)
 - Groene buffers
- Wonen en werken**
- Focusgebieden
 - Metropoolpoort
 - Regiopoort
 - Vitale kernen
- Bereikbaarheid en mobiliteit**
- Knoop (trein/HOV)
 - HOV-Lijn
 - Snelwielnetwerk (bestaand/potentie)
 - Mogelijk nieuw station
 - Multimodaal corridors
- Zie strategiekaarten hoofdstuk 4 voor volledig beeld





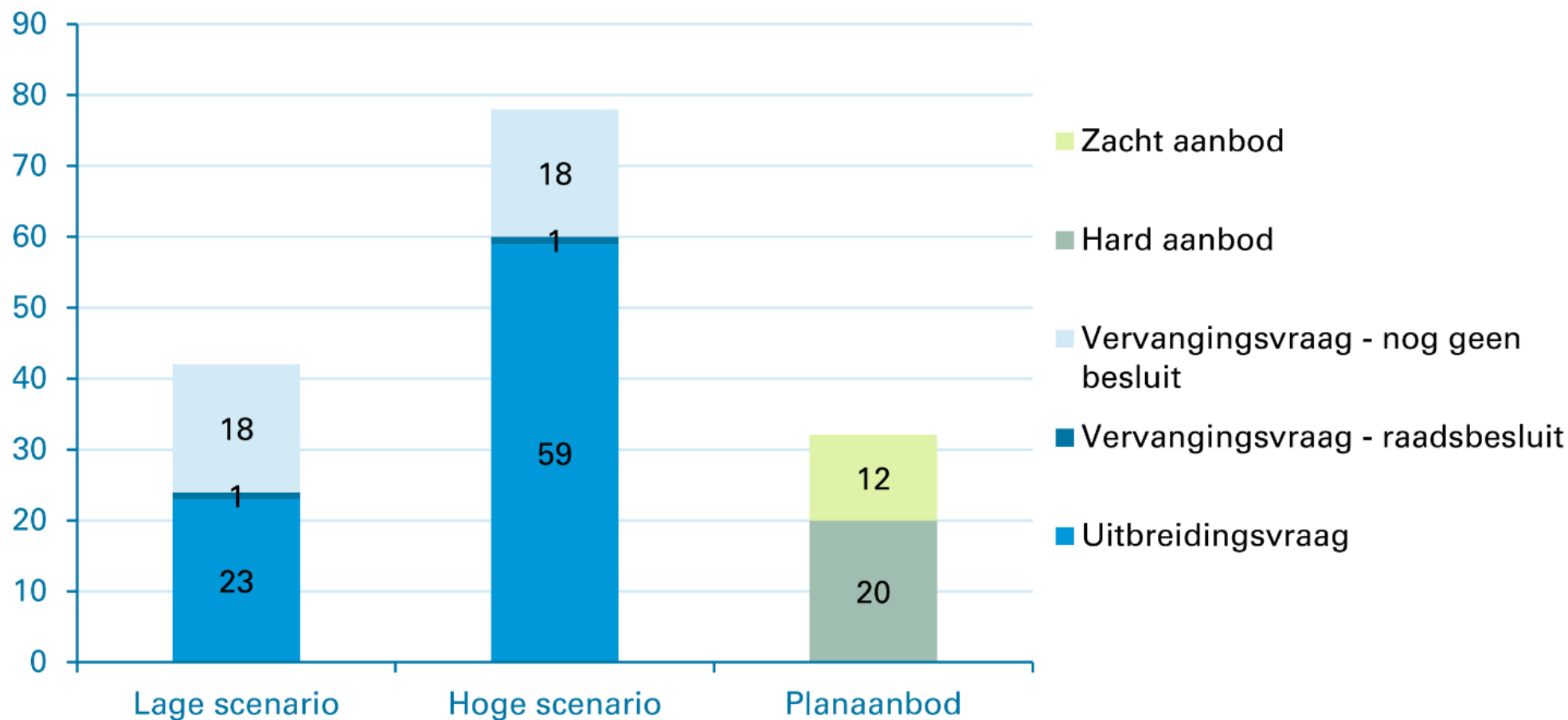
Nauwelijks aanbod (lege) panden

Aanbod (links) en structureel aanbod (rechts) op bedrijventerreinen per COROP begin 2023



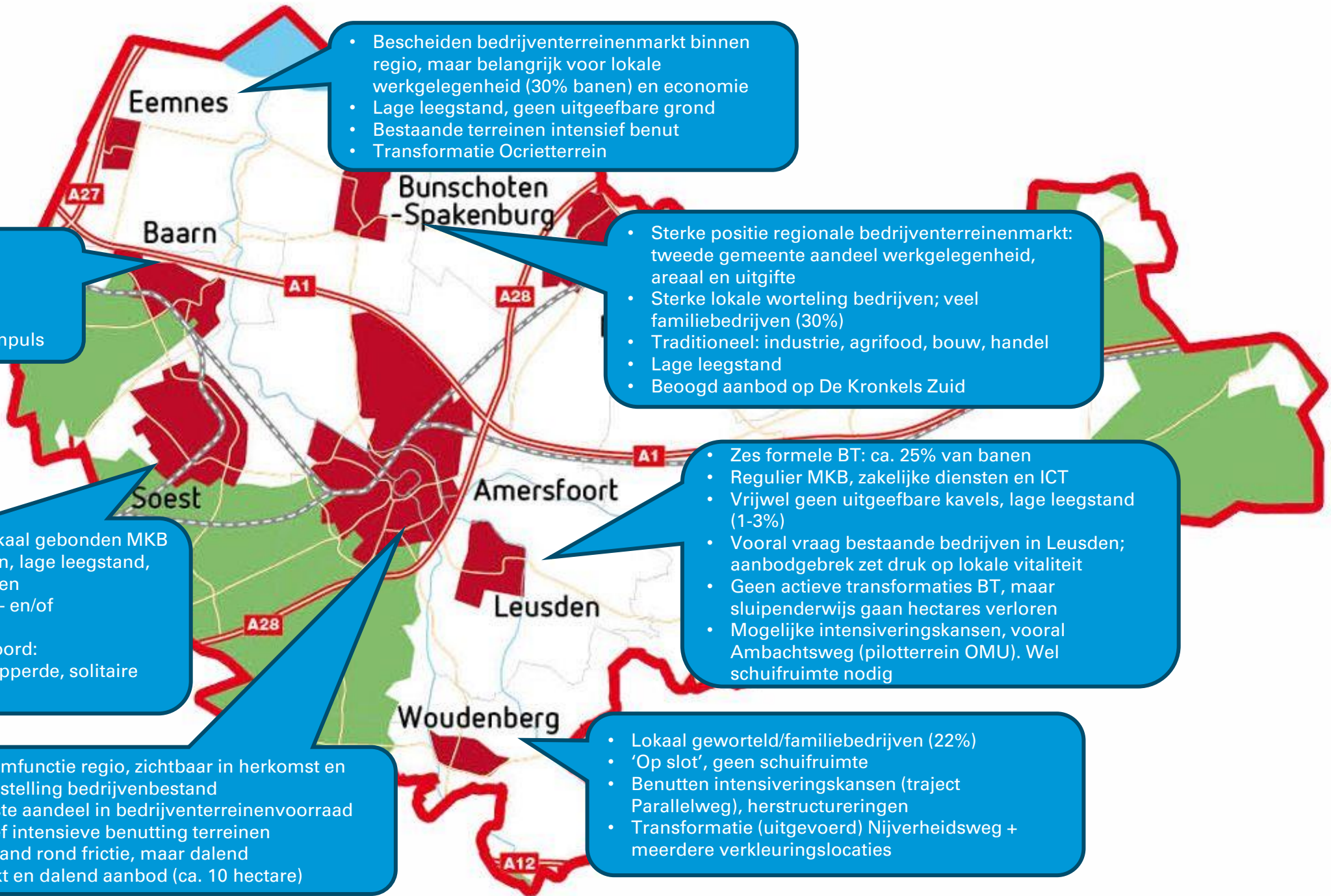
Bron: Aanbodmonitor bedrijfsruimte op bedrijventerreinen, Stec Groep, 2023

Vraag overstijgt aanbod: in alle segmenten knelt het



Bovendien: vaker additionele claims







Oriental Food Products

17

Onderdeel 3

Opgave: wat nodig om
regionale ambities te
realiseren?



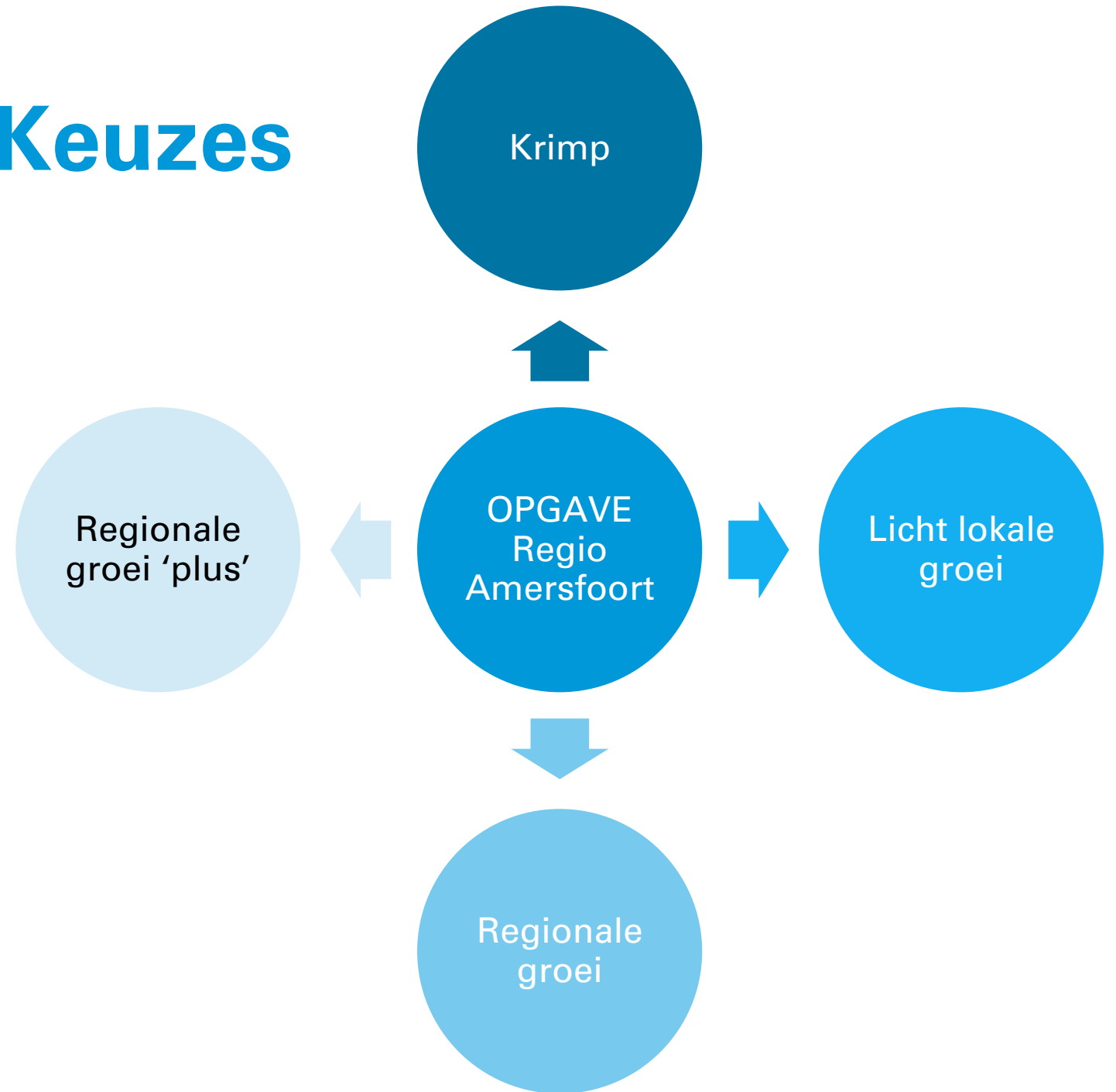
Opgaven bedrijventerreinenmarkt regio Amersfoort

- Afhankelijk van scenario aanzienlijk tot groot tekort.
- Vooral behoefte aan grotere regionale locatie: doorgroei en 'HMC'
- Geeft lucht (doorstroming): doorgroei en nieuwe vestigings- en verduurzamingskansen op achterblijvende locaties
- Samen met kleinschalige nieuwe ontwikkelingen voor lokale vitaliteit
- Kwaliteitsverbetering en beter benutten bestaande terreinen
- En sterkere profilering bedrijventerreinen: juiste bedrijf op juiste plek
- Oog voor lokale verschillen: regionaal wat moet, lokaal wat kan

- Hamvraag: kan en wil regio alles faciliteren? Niet alleen ruimte is een issue, maar o.a. ook netcapaciteit en beschikbaarheid personeel.



Keuzes



Tabel 9: Afwegingskader verschillende keuzemogelijkheden

criterium	1. Krimp	2. Licht lokale groei	3. Regionale groei		4. Regionale groei met (inter)nationale ambities		
Extra ruimtebeslag	Geen	42 hectare	78 hectare		> 78 hectare		
Toegevoegde waarde	Afname	circa + € 105 mln. (+2% t.o.v. nu)	circa + € 265 mln. (+5,5% ten opzichte van nu)		> circa + € 265 mln. (> +5,5% ten opzichte van nu)		
Type terrein	Geen	Bestaande lokale terreinen	Bestaande lokale terreinen	Nieuw regionaal terrein	Bestaande lokale terreinen	Nieuw regionaal terrein	<i>Extra regionaal terrein</i>
Type kavels	Geen	Kleinschalig tot middelgroot	Kleinschalig tot middelgroot	Middelgroot tot groot	Kleinschalig tot middelgroot	Middelgroot tot groot	<i>Middelgroot tot groot</i>
Type bedrijven	Geen	Lokaal mkb	Lokaal mkb	Grotere regionale bedrijven	Lokaal mkb	Grotere regionale bedrijven	<i>+(inter)nationale bedrijven speer- puntsectoren</i>
Werkgelegenheid	●	●	●		●		
Woon-werkbalans	●	●	●		● / ●		
Beter benutten potentie (schuifruimte)	●	●	●		●		
Ruimte voor ambities ontwikkelbeeld	●	●	●		●		
Impact op brede welvaart in de regio	●	●	●		●		
Ruimte voor energietransitie	●	●	●		●		

Voorbeeld: Kempisch bedrijvenpark




Kempisch **B**edrijvenpark
P



Oriental Food Products

17

Onderdeel 4 Strategie



Strategie

Wat?

- Streven naar faciliteren behoefte hoge scenario
- Lokale uitbreidingen én nieuw regionaal terrein
- Juiste bedrijf op juiste plek
- Gelijk speelveld, sturing op invulling en samenhang met bestaand

Waarom?

- We willen een vitale lokale én regionale economie
- We willen een gezonde woon-werkbalans
- We willen ruimte bieden aan transities voor een toekomstbestendige economie
- Zo willen we de brede welvaart in stand houden en verder versterken

10 afspraken



**stec
groep**

Contact opnemen?

Evert-Jan de Kort

06 - 52567974

e.dekort@stec.nl

Robin Brooke

06 - 26823204

r.brooke@stec.nl

www.stec.nl





Regio
Amersfoort

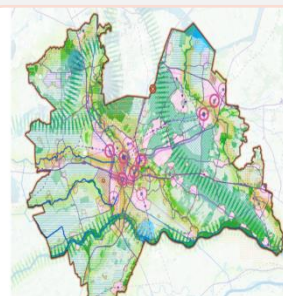
Hoe nu verder?



Wethouders EZ
hebben in februari '24
ingestemd met de
bedrijven-
terreinenstrategie.



Input voor provinciaal
programma Wonen en
Werken



Input voor herijking
provinciale
omgevingsvisie

in 2024

Afhankelijk van de
uitkomsten:

- ✓ Realiseren extra
hectares
bedrijventerrein
- ✓ Realiseren regionaal
bedrijventerrein

Voor raden:



Stap 1
Raadsinformatiebijeenkomst
19 maart 2024



Stap 2
Mogelijk aanpassing
omgevingsvisie gemeenten
o.b.v. herzien provinciaal
beleid



Regio
Amersfoort

Zijn er nog vragen?



Stel ze nu direct
in de chat



Stuur een e-mail naar
info@bureauregioamersfoort.nl

*Er volgt een antwoord op
alle vragen die vanavond
niet beantwoord konden
worden*



Regio
Amersfoort

**Bedankt voor uw interesse
en fijne avond!**