

Handelingsperspectief Buitengebied Regio Amersfoort

*Beeldverslag Atelier Eemland
15- 20 maart 2023*



Voorwoord

Voor u ligt het verslag van het gebiedsatelier Eemland voor het Handelingsperspectief Buitengebied voor de regio Amersfoort.

Het Atelier Eemland bestond uit drie workshopdagen: 15, 16, 17 en 20 maart 2023.

In het Atelier Eemland zijn belanghebbenden, grondeigenaren, bestuurders en betrokken ambtenaren met elkaar in gesprek gegaan over wat er nodig is om tot een toekomstbestendige inrichting van het buitengebied te komen.

De opgaven voor het buitengebied zijn verdiept, kennis is gedeeld, ambities zijn uitgesproken.

De oogst van het Atelier Eemland is rijk en vormt een goede basis voor het regiobrede Handelingsperspectief.

Het Atelier Eemland is de eerste in de reeks gebiedsateliers die in het kader van het Handelingsperspectief plaats vinden. Hierna volgen:

- Gebiedsatelier Utrechtse Heuvelrug - 11, 12 en 13 april 2023
- Gebiedsatelier Gelderse Vallei - 11, 12 en 15 mei 2023
- Integratieatelier Regio Amersfoort - 5 juni 2023

Mede namens Bureau Regio Amersfoort willen wij alle deelnemers hartelijk danken voor hun inbreng in het gebiedsatelier Eemland. Graag tot ziens bij het grote integratieatelier op 5 juni 2023.

**BVR Adviseurs
Ecorys**

De Atelieraanpak

De inhoud van het Handelingsperspectief krijgt vorm in een 'atelieraanpak'. Met een atelier creëren we een 'veilige' werkomgeving waar deelnemers uitgedaagd worden om vrijuit te denken en samen te werken. De vrijheid die een atelier biedt is niet vrijblijvend. Samen leren en samen lessen trekken is een belangrijk onderdeel. In de ateliers worden verschillende perspectieven voorgelegd. Perspectieven zijn voorstelbare toekomsten die op een samenhangende manier de keuzes en kansen verbeelden en het speelveld aangeven.

Middels drie perspectieven op het buitengebied van Eemland onderzoeken we de keuzes en kansen voor natuur, beleving en de economische vitaliteit van het gebied. We doordenken de perspectieven met behulp van beeld- en kaartmateriaal en maken meteen de denkstap naar acties, mogelijke financiering en sturingsinstrumenten.

Inhoud

1. Deelnemers	5
2. Perspectieven: stel je voor, het is 2040	6
3. Dag 1: werksessie gebiedsexperts	8
4. Dag 2: werksessie ambtelijke experts	10
5. Dag 3: vertaling opgehaalde inhoud	12
6. Dag 3: tentoonstelling en debat	18
7. Beleidscontext en vervolg	20

Deelnemers

Atelierdag 1: gebiedsexperts

Roanne Woldendorp	Energiecoöperatie Samen Energie Amersfoort
Marlies Polfliet	Ondernemers bedrijventerrein Eembrugge
Theo van 't Klooster	Landscape Studio Eemnes
Gerard Noortman	Agrariër in Hoogland
Robert van Motman	Vereniging Vrij Polderland
Nico de Leeuw	Fietsersbond
Bob van der Schaft	Fietsersbond
Arno Kanters	IVN Amersfoort
Alexander Daniel	NMU
Paul Schulten	Stichting Vrienden van de Eem
Th. Vd Tak	Stichting Eemland3000
Pieter Seldenrijk	't Eemveld
ESJ Majoor	Agrariër in Eemnes
Carmen Leutscher	Gemeente Soest
Wilhelm Bos	Collectief Eemland
Richard Vedder	LTO Eemland
Wim van de Geest	K&G Advies
Kees de Heer	Eemland 300
Gerwout Netjes	Collectief Eemland
Susan de Jong	Steunpunt Archeologie en Monumenten
Arno van den Hengel	LTO Eemland
Gert Jan de Jong	Grondeigenaar Eemnes en Collectief Eemland
Ton Rigter	Pensionstal De Paardenstek te Eemnes
Stef Huijgen	Voorzitter Collectief Eemland
Marcel Zijlmans	
G. Botterblom	
Zeger van Diermen	
Bart Voorburg	
Kees Groenenstein	
Diverse agrarische ondernemers	

Atelierdag 2: ambtelijke experts

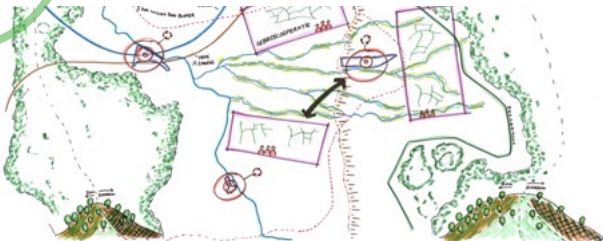
Marjolein Braam	Provincie Utrecht
Wouter vd Bedem	regio Amersfoort
Dimitri van Dam	Waterschap vallei en veluwe
Joeri de Wit	Provincie Utrecht
Caroline van der Lee	Baarn
Anne Kruft	Waterschap vallei en veluwe
Arno Goossens	Amersfoort
Marjolein van Steen	Amersfoort
Marlein Smith	Soest
Devlin Boljc	Bunschoten
Kees Tammes	Bunschoten
Ronald van Buuren	Eemnes
Huub de Jong	Eemnes
Marjolein vd Berg	Eemnes
Esther Moors	Soest
Wim van der Geest	K&G Advies
Martijn Rens	Bunschoten
Sjoerd Mulder	Bunschoten

Atelierdag 3: tentoonstelling en debat

B. Bomas	Debatleider BVR
A. Distelbrink	Atelierleider BVR
R. ten Have	wethouder Eemnes
W. de Jong	wethouder Bunschoten
R. Dijksterhuis	wethouder Amersfoort
K. de Heer	Eemland 300
M. van Steen	Gemeente Amersfoort
P. Seldenrijk	Agrariër Eemnes
G. Netjes	Collectief Eemland
C. Vintges	IVN Bunschoten
P. Paap	Farm Tree
A. de Wit	Provincie Utrecht
B. Post	Akoe
K. Eek	Akoe/LTO
B. Majoor	Akoe
T. vh Klooster	Landscape Studio
M. Smith	Soest
C. vd Lee	Baarn
H. Davelaar	Collectief Eemland
J. Huijgen	Mansholtcampus
B. Wendel	EVC Boerenbos
T. Rigter	Agrarier
K. Loman	Bunschoten
A. van 't Riet	Baarn
R. Kogelman	initiatief Ecodorp
L. Bunnik	Society
T. vd Tak	Eemland 300
H. Huijgen	Eemlandhoeve
A. Treep	soest
H. Bos	Bunschoten

Perspectieven: stel je voor, het is 2040...

Productief landschap



De regio Amersfoort is een toekomstbestendig high tech landbouwgebied met verschillende regionale voedselketens. Op hoog-efficiënte wijze worden gezonde producten geteeld voor de nieuwe 'schijf van vijf'. Dit is de brede menukaart voor het gezonde leven in 2040. De diversiteit van dit menu en de producten is ook zichtbaar geworden in het landschap: elke plek is anders en maakt andere teelten mogelijk. Bepalend voor de teelten zijn bodem en water en de ligging van gebieden aan de hoofdstructuren voor water, energie, vervoer en reststromen. Op lage natte gronden is de melkveehouderij grootschalig en extensief georganiseerd. Hier is hooiland (ruwvoer) en worden ook vezelgewassen geteeld. De landbouw is aangepast op de aanwezigheid van kleine landschapselementen en te behouden natuurlijke structuren. Watersystemen en afvalwaterbehandeling worden zo ingericht dat nutriënten kunnen worden her-benut.

Groen is gezond



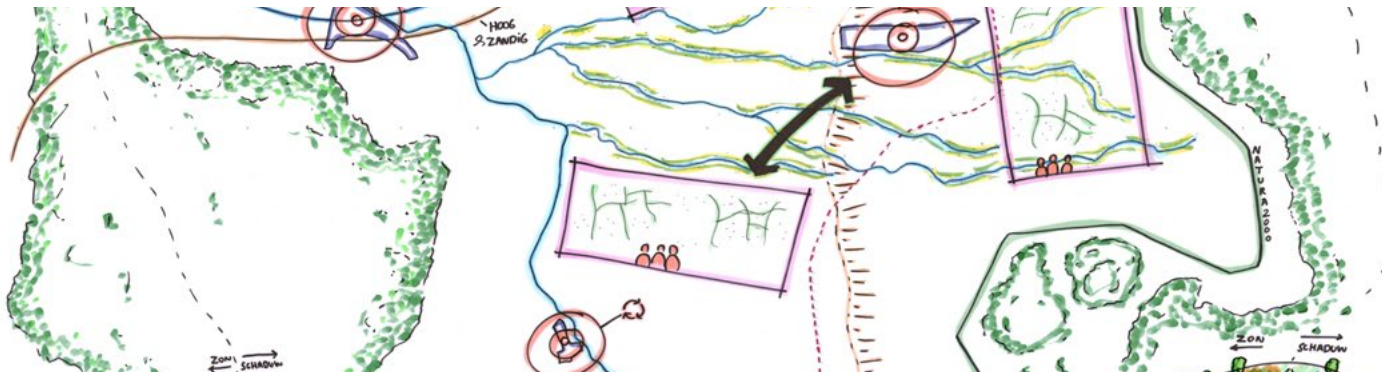
De regio blinkt uit in natuurkwaliteit. Zowel het buitengebied als de kernen zijn habitats voor vele soorten. Het groen in de stad is in omvang vergroot en ecologisch vormgegeven met oog op biodiversiteit. In het buitengebied krijgt de natuur de ruimte; inwoners vinden natuur en beweegruijnte binnen de stadsgrenzen. In het landschap zijn bodem en water sturend voor de natuurlijke systemen. Beken zijn hersteld met brede filterende natuurzones ter weerszijden. De flanken van de Heuvelrug zijn versterkt met bos en houtwallen. De bossen zijn 'verloofd' en het grondwatersysteem is robuust. Boeren verdienen in de regio nog steeds hun boterham, maar met een compleet natuur-inclusieve bedrijfsvoering. Voor groenblauwe diensten worden de boeren betaald door alle inwoners en bedrijven. Delen van de regio met beschermde natuur zijn echte reservaten geworden. Hier geldt stilte en rust en is de mens te gast.

Gastvrij landschap

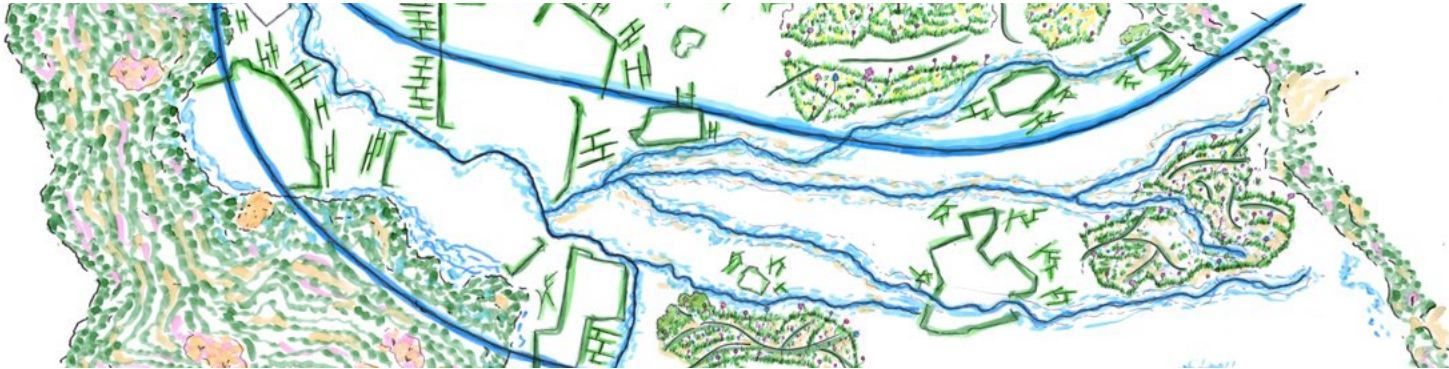


Stel je voor het is 2040. Het gastvrije buitengebied is overal toegankelijk en te beleven voor wandelaars en fietsers dankzij een zeer intensief en regio dekkend routenetwerk. De recreatieve en toeristische waarden zijn overal hoog, het gebied is 'vakantieland'. Inwoners beleven de omgeving tijdens hun dagelijkse routes met prachtige panorama's. Een groenblauw raamwerk verbindt de aantrekkelijke kernen met het buitengebied. De bewoners van de kernen kunnen met groenblauwe verbindingen de recreatieve hotspots bereiken zoals parken, nieuwe zwemplassen en speelbossen. Goede spoorverbindingen naar alle windrichtingen en aantrekkelijke treinstations bieden toegang tot het landschap voor bezoekers van buiten de regio. Uitstappen op het station is direct de natuur in stappen. Boerenbedrijven zijn gericht op een goede balans van natuur, productie en beleving en hebben vele functies.

Productief
landschap



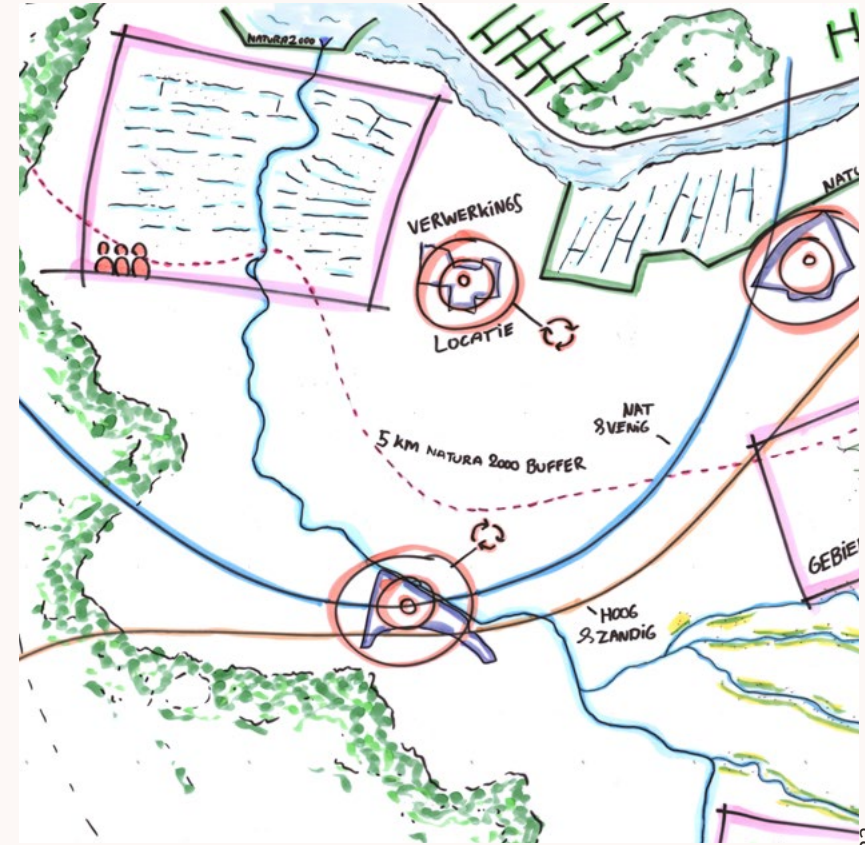
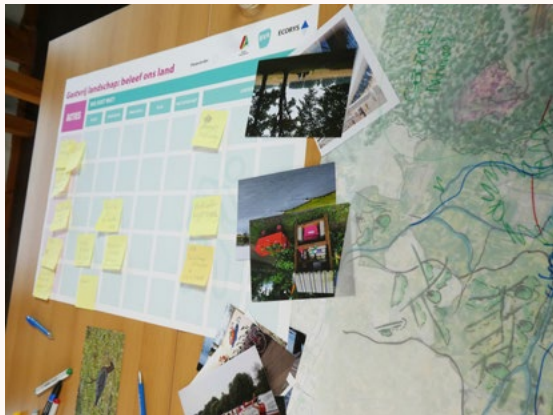
Groen is
gezond



Gastvrij
landschap



Dag 1: werksessie gebiedsexperts



Atelier in de Eemlandhoeve in Bunschoten

Productief landschap



TROTS OP ONZE KOEIEN

TROTS OP ONZE STREEKPRODUCTEN



DIVERSITEIT IN TEEKSTEN



VERBREDING FUNCTIES

Gezond is groen



STERKE LANDBOUW

MAAKBARE NATUUR



KOEI IN DE WEL

Gastvrij landschap

OP SONNIGE PLEKKEN IS KIJKEN GENOEG



EFFECT RECREATIE OP DE NATUUR



Top 5 acties Productief landschap

- > Scheiden recreatief en agrarisch verkeer (zit elkaar in de weg, maar doe het wel kwalitatief)
- > Ruimere regelgeving (wetgeving zorgt voor uitstoot: organische mest afvoeren en kunstmest invoeren)
- > Flexibele peilvakken nodig (meer dan alleen zomer- en winterpeil)
- > Ruimte voor extensivering (nieuwe lokale ruilverkaveling, mogelijkheid eigen energie opwekken, lokatie voor collectieve voorzieningen)
- > Staatssteun toets eraf (vergoeding, bufferstrook niet uit beheer)

Top 5 acties Gezond is groen

- > Gezonde landbouw = groen (van schadeloosstelling naar verdienmodel, NNN vergroten door boerenland te waarderen, extensiveren landbouw dus niet weghalen)
- > Meer natuurlijk agrarisch land, mits verdienmodel (kleinere peilvakken, goede waterkwaliteit Eem)
- > Uitloop vanuit de stad vraagt om investering (bijv: fietspaden verbeteren)
- > Andere partijen ook natuurinclusief (bijv: bermbeheer)
- > Industrie moet veranderen naar biobased (bewustwording, plastic uit milieu, beter bermbeheer, eigen mest kunnen/mogen benutten)

Top 5 acties Gastvrij landschap

- > Recreatieplas aanleggen (Eemstrand op Eemplein, Eem recreatierivier = scheepvaart eraf)
- > Parallelstelsel routes (voor veiligheid fietsers, maar let op zwerfafval)
- > Geen voorzieningen die recreanten aantrekken (grootschalig)
- > Buffer rond de steden met voedsellandschap
- > Wandelommetjes vanuit de stad (maar niet te fijnmazig t.b.v. natuur)

Dag 2: werksessie ambtelijke experts



Atelier in de Eemlandhoeve in Bunschoten

Productief landschap



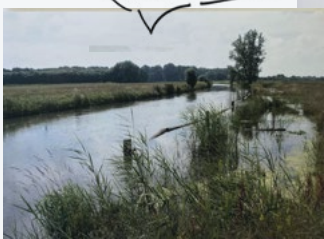
ALTERNATIEVE
TEELTEN

MODERNE LANDBOUW
RUIMTE OM TE EXTENSIVEREN



Gezond is groen

NATUURVRIENDELIJKE
OEVERS EEM



RUIMTE VOOR
GROEN OOK
IN DE STAD



ARGAN OLIE
UIT MAROKKO:
SAMENWERKING
MENS & NATUUR



Gastvrij landschap

PLEKKEN
OM TE ZIJN
HORECA



MULTIFUNCTIONEEL
LANDSCHAP



Top 5 acties Productief landschap

- > Verschillende teelten (gebaseerd op mogelijkheden bodem)
- > Meer grond nodig voor extensivering
- > Benutten potentieel daken voor zonne-energie
- > Faciliteren van verbreding van functies
- > Risico's managen (verdienmodel, criminaliteit in VAB's)

Top 5 acties Gezond is groen

- > Water langer vasthouden (kleinere peilvakken, terrassen, kwel en droogte voorkomen)
- > Bovenstrooms vasthouden water en infiltreren
- > Kaderrichtlijn water doelen behalen
- > 10% groenblauwe dooradering (corridor biodiversiteit en water door de stad, natuurvriendelijke oevers en houtsingels)
- > Natuurontwikkeling op agrarische percelen

Top 5 acties Gastvrij landschap

- > Stadsranden met programma
- > Nieuwe recreatieve routes
- > Beleving van het agrarisch landschap (bezoekerscentrum, boerderijwinkel)
- > Verbinding met de regio
- > Gastvrij = respect voor elkaar (mens, dier, ondernemers).
Faciliteren recreatie op een paar plekken (intensiever)

Dag 3: vertaling opgehaalde inhoud

Productief landschap



Productieve regio

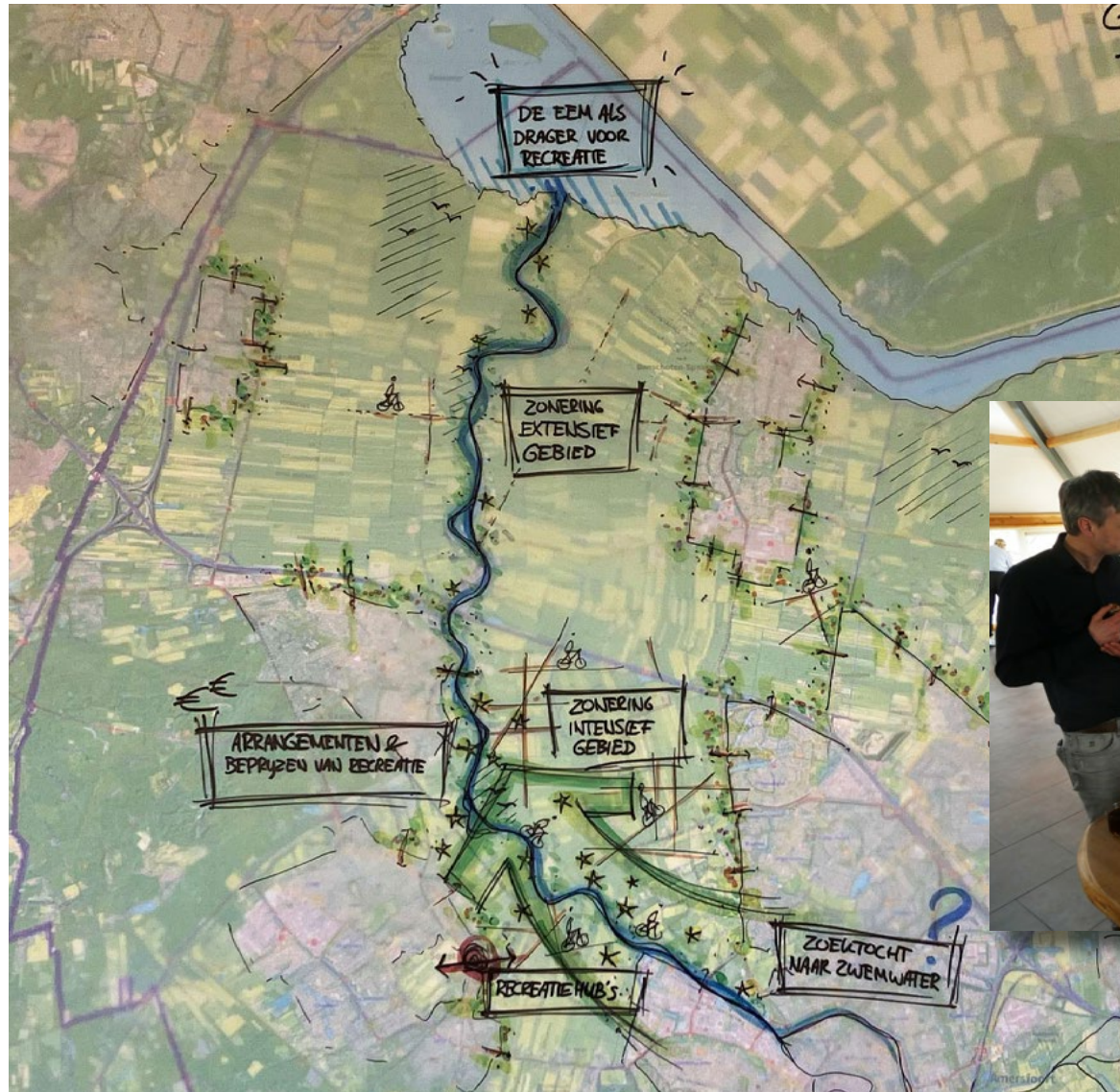
Financierder



ACTIES	WIE DOET WAT?						
	REGIO	GEMEENTE	PROVINCIE	RIJK	WATERSCHAP	ANDERS	
Verdienmodel natuurbeheer > reële vergoeding > etalage streekproducten			●	●	●	● Europese Unie	
Grondbank interne ruilverkaveling (VAB's en gronden)		●	●			● Agrariërs	
Zonering intensieve en extensieve zones (verbreding/-geschiktheid ondergrond)			●			● Agrariërs	
Scheiding recreatief en agrarisch verkeer (veiligheid en afvalreductie)		●	●				
Collectief energie	●		●			● Energiebedrijven	● Agrariërs

Dag 3: vertaling opgehaalde inhoud

Gastvrij landschap



Gastvrij landschap: beleef ons land

Financierder 



ACTIES	WIE DOET WAT?						
	REGIO	GEMEENTE	PROVINCIE	RIJK	WATERSCHAP	ANDERS	
Eem als drager voor recreatie > zwemwater > routes		●	●		●	●	ondernemers in recreatiesector
Zonering intensief en extensief gebied (voor bezoekers)	●	●	●			●	afspraken maken met agrariërs over gebruik van deze gronden met reële vergoeding
Recreatie beprijzen (arrangementen met vervoer, parktoegang, parkeren, etc)			●			●	●
Mobiliteitsconcept en recreatiehubs		●	●			●	vervoerders

Dag 3: vertaling opgehaalde inhoud

Gezond is groen



Gezond is groen: natuurinclusief

Financierder



ECORYS



ACTIES	WIE DOET WAT?						
	REGIO	GEMEENTE	PROVINCIE	RIJK	WATERSCHAP	ANDERS	
Waardering voor natuurproductie (volwaardig verdienmodel)			●	●		●	Europese Unie
Schone Eem		●			●	●	Inwoners Regio Amersfoort
Recreatie dicht bij de stad (stadsranden)	●	●	●			●	Ontwikkelaars/-beleggers
Kleinere en flexibele peilvakken					●	●	i.o.m. Agrariërs
Natuur ontwikkelen op de beste plekken > verschillende tinten groen		●	●	●	●	●	Agrariërs natuurbeheer organisaties

Dag 3: tentoonstelling en debat

De laatste dag van het Atelier Eemland opende het Atelier haar deuren voor iedereen die benieuwd is naar de opbrengst van een week lang tekenen aan de toekomst. Het Atelier hing vol met kaarten, borden en foto's. Aanwezigen konden een boodschap voor het vervolg achterlaten op de wanden van het Atelier.

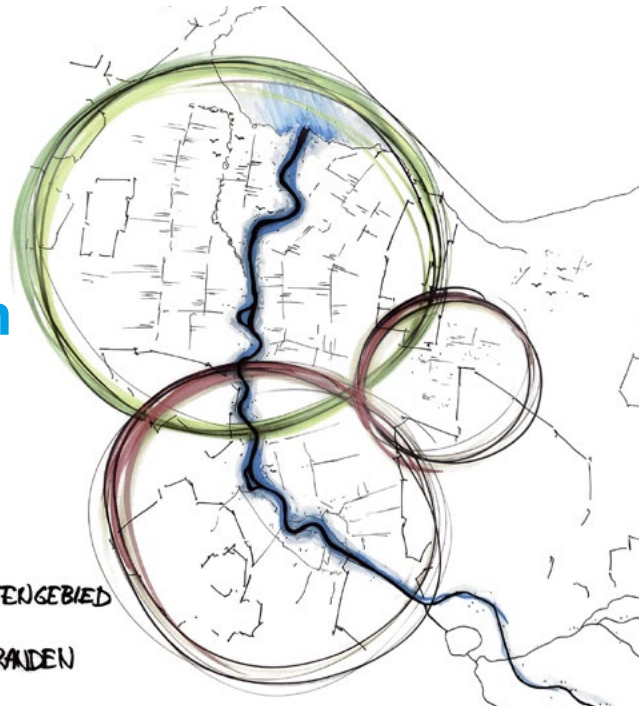
De atelierdagen werden afgesloten met een actief debat onder leiding van Bart Bomas van BVR Adviseurs. Bestuurders en stakeholders werden uitgenodigd het gesprek aan te gaan over de opbrengsten van het Atelier Eemland. Bart daagde de deelnemers aan het debat en de zaal uit om de stap naar uitvoering te maken. Hoe kunnen we deze ambities waar maken? Wat kun je zelf doen en waar heb je anderen nodig? Hoe zorgen we dat we van ideeën naar handelen komen?





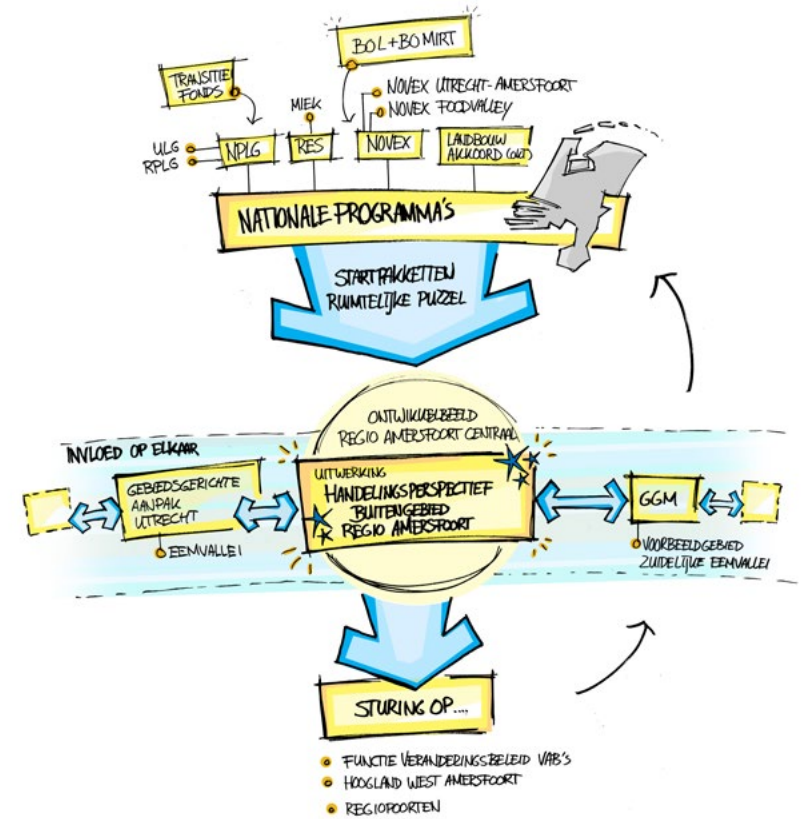
Onderwerpen van gesprek

- NATUURBEHEER ALS VERDIENMODEL
- DE EEM ALS DRAGER VAN HET BUITENGEBIED
- STRIJD OM DE RUIMTE IN DE STADSRANDEN



Beleidscontext en vervolg

Beleidscontext



Vervolg

