



ONZE MISSIE

Regio Eemland streeft ernaar een **diverse en inclusieve regio** te zijn. Inwoners van de regio Eemland hebben zelf de regie over wat zij belangrijk vinden en nodig hebben voor een **gezond en betekenisvol leven**. Mensen die voor korte of lange tijd patiënt, cliënt of mantelzorger zijn of hulp kunnen gebruiken, ondersteunen we met **passende zorg en ondersteuning**, nu en in de toekomst. Om dit te realiseren gaan we **intensiever samenwerken** bij het **beter organiseren** van zorg en ondersteuning.

ONZE AMBITIES

Inwoners ervaren verbeterde gezondheid

Inwoners ervaren verbeterde kwaliteit van ondersteuning en zorg

Besparing kosten per inwoner

Professionals ervaren verbeterd werkplezier

WAT WE BELANGRIJK VINDEN

Voorkomen waar mogelijk en zelf waar het kan: we gaan uit van het **welbevinden van inwoners, zelfredzaamheid en gemeenschapskracht (samenredzaamheid)**. Inwoners moeten kunnen blijven rekenen op **passende ondersteuning en zorg** (zoveel mogelijk in de wijk), daar waar zij het zelf niet redden.

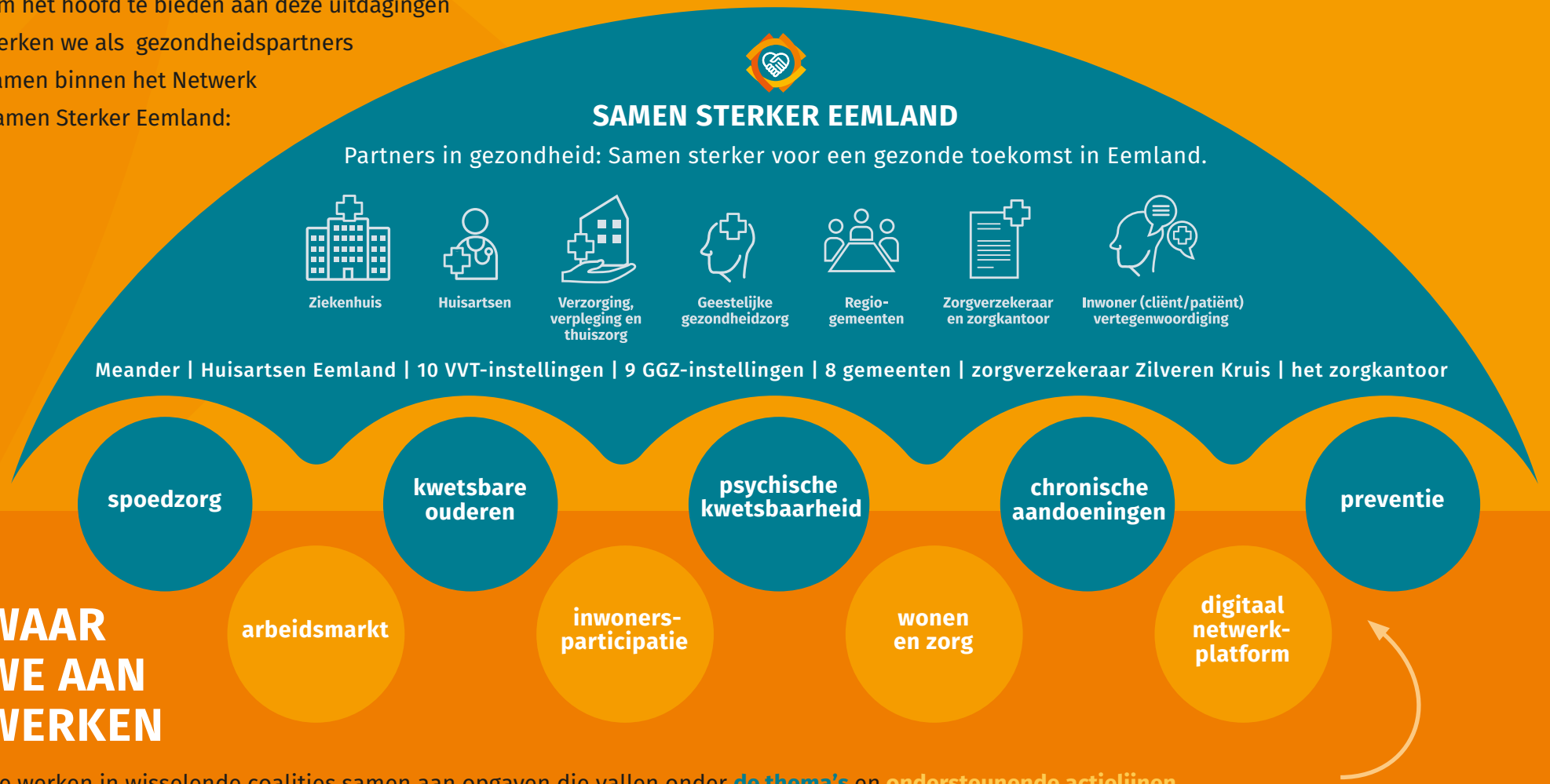


UITDAGINGEN IN DE SAMENLEVING



NETWERK SAMEN STERKER EEMLAND

Om het hoofd te bieden aan deze uitdagingen werken we als **gezondheidspartners** samen binnen het Netwerk Samen Sterker Eemland:



WAAR WE AAN WERKEN

We werken in wisselende coalities samen aan opgaven die vallen onder **de thema's** en **ondersteunende actielijnen**

OPGAVEN

tot stand gekomen in samenspraak met partners en hun achterban en vertegenwoordigers van cliënten en inwoners.

de thema's

Kwetsbare ouderen

We willen bereiken dat:

- iedere inwoner in Eemland goed is voorbereid op het ouder worden;
- de zorg en ondersteuning zo veel mogelijk zelf, samen of digitaal in de eigen leefomgeving is geregeld voordat we professionele zorg inzetten;
- de zorg en ondersteuning zo goed mogelijk in de wijk is georganiseerd waarbij goed is afgesproken wie wat doet;
- inwoners en zorgverleners inzicht hebben in de ondersteuning en zorg in de wijk.

Daarom werken we aan:

- versterken van de sociale basis en zelf- en samenredzaamheid;
- (integrale) passende ondersteuning en zorg in de wijk.

Psychische kwetsbaarheid

We willen bereiken dat:

- inwoners met psychische problemen elkaar kunnen vinden en ontmoeten en zelf de juiste zorg- en ondersteuning kunnen vinden;
- inwoners met psychische problemen en hun naasten ervaren dat ondersteuning en/of zorg snel en op de juiste plek wordt opgepakt;
- problemen niet verergeren en onnodige instroom in de ggz wordt voorkomen;
- passende zorg geboden wordt en de ggz-zorg voor mensen met complexe problematiek beschikbaar is;
- de beschikbare zorg en ondersteuning optimaal wordt benut.

Daarom werken we aan:

- mentaal gezondheidsnetwerk;
- herstelnetwerk;
- cruciale ggz.

Chronische aandoeningen

We willen bereiken dat:

- inwoners veerkracht en zelfredzaamheid ervaren en zich richten op een gezonde leefstijl in een gezonde leefomgeving;
- er voldoende aanbod is in de sociale basis en informele zorg, zodat formele zorg kan worden uitgesteld of voorkomen;
- alle partners in zorg en ondersteuning samen met het informele netwerk goed samenwerken, zo dicht mogelijk bij de inwoner.

Daarom werken we aan:

- geïndiceerde en zorg gerelateerde preventie;
- stimuleren van zelfmanagement en veerkracht van inwoners;
- anders en samen organiseren van zorg en ondersteuning.

Spoedzorg

We willen bereiken dat:

- de toegang tot acute zorg bij SEH, huisartsen, VVT en ggz is gegarandeerd, ondanks de stijging van acute zorgvragen.

Daarom werken we aan:

- voorkomen van (vermijdbare) acute zorg; ondersteunen bij zelfredzaamheid;
- adequate triage en schaarse capaciteiten centraal inzichtelijk maken en coördineren;
- multidisciplinaire samenwerking in de acute zorg, middels een Spoedplein Eemland.

Preventie

We willen bereiken dat:

- mensen gezond blijven door hun gezondheid te bevorderen en te beschermen;
- ziekten en complicaties van ziekten worden voorkomen of dat deze in een zo vroeg mogelijk stadium worden opgespoord;
- inwoners veerkrachtig en zelfredzaam om kunnen gaan met fysieke en mentale uitdagingen.

Daarom werken we aan:

- structurele samenwerking en anders inzetten van capaciteit waarbij we ondersteuning en zorg verschuiven naar 'de voorkant', dichtbij inwoners in de wijk;
- vijf ketenaanpakken: valpreventie, kansrijke start, overgewicht en obesitas bij kinderen, overgewicht en GLI (gecombineerde leefstijl-interventie) bij volwassenen en Welzijn op Recept.

ondersteunende actielijnen

Digitaal Netwerkplatform

Inwoners en professionals worden optimaal digitaal ondersteund bij het inzien en uitwisselen van gezondheidsgegevens, het vinden van elkaar en de juiste (afspraken voor) zorg en ondersteuning.

Arbeidsmarkt

In Eemland werken voldoende, passende en duurzaam inzetbare zorg- en hulpverleners, zowel in de formele als informele zorg- en hulpverlening.

Inwonersparticipatie

Er is een structurele en gelijkwaardige samenwerking tussen inwoners en professionals voor een gezondere samenleving in de regio.

Wonen & Zorg

Concrete en gedragen woonzorgvisies die aanzetten tot actie: voldoende passende woningen in een geschikte leefomgeving voor inwoners die niet alleen woonruimte, maar ook ondersteuning of zorg nodig hebben vanuit Wmo, Wlz en Zvw.

