



Handelingsperspectief Buitengebied Regio Amersfoort

Radeninformatieavond 30 november 2023



BVR

ECORYS



Van Groeidocument naar HPB



UITNODIGING
Denk met ons mee!

WE HOREN GRAAG UW REACTIE OP DIT DOCUMENT. DAT KAN DOOR TE REAGEREN VIA BIJGEVOEGD REACTIEFORMULIER. UW REACTIE VERWERKEN WIJ IN HET HANDELINGSPERSPECTIEF.

Groeidocument
Op weg naar het Handlingsperspectief Buitengebied Regio Amersfoort
Versie juli 2023 voor consultatie van de gebiedspartijen

Reacties vóór 7 september via het meegestuurde reactieformulier

Regio Amersfoort logo and BVR ECORYS logos are also present.



Consultatierapport
Op weg naar het Handlingsperspectief Buitengebied Regio Amersfoort
Versie oktober 2023

BVR ECORYS logo is present.

The cover features a photograph of a group of people looking at a landscape model.



HANDELINGSPERSPECTIEF
BUITENGEBIED REGIO AMERSFOORT
19 OKTOBER 2023

ECORYS BVR logo is present.

The cover features a central map of the region surrounded by various images of rural life and landscapes.

WAAR KRIJGT HET BUITENGEBIED MEE TE MAKEN? HET PERSPECTIEF HET HANDELEN

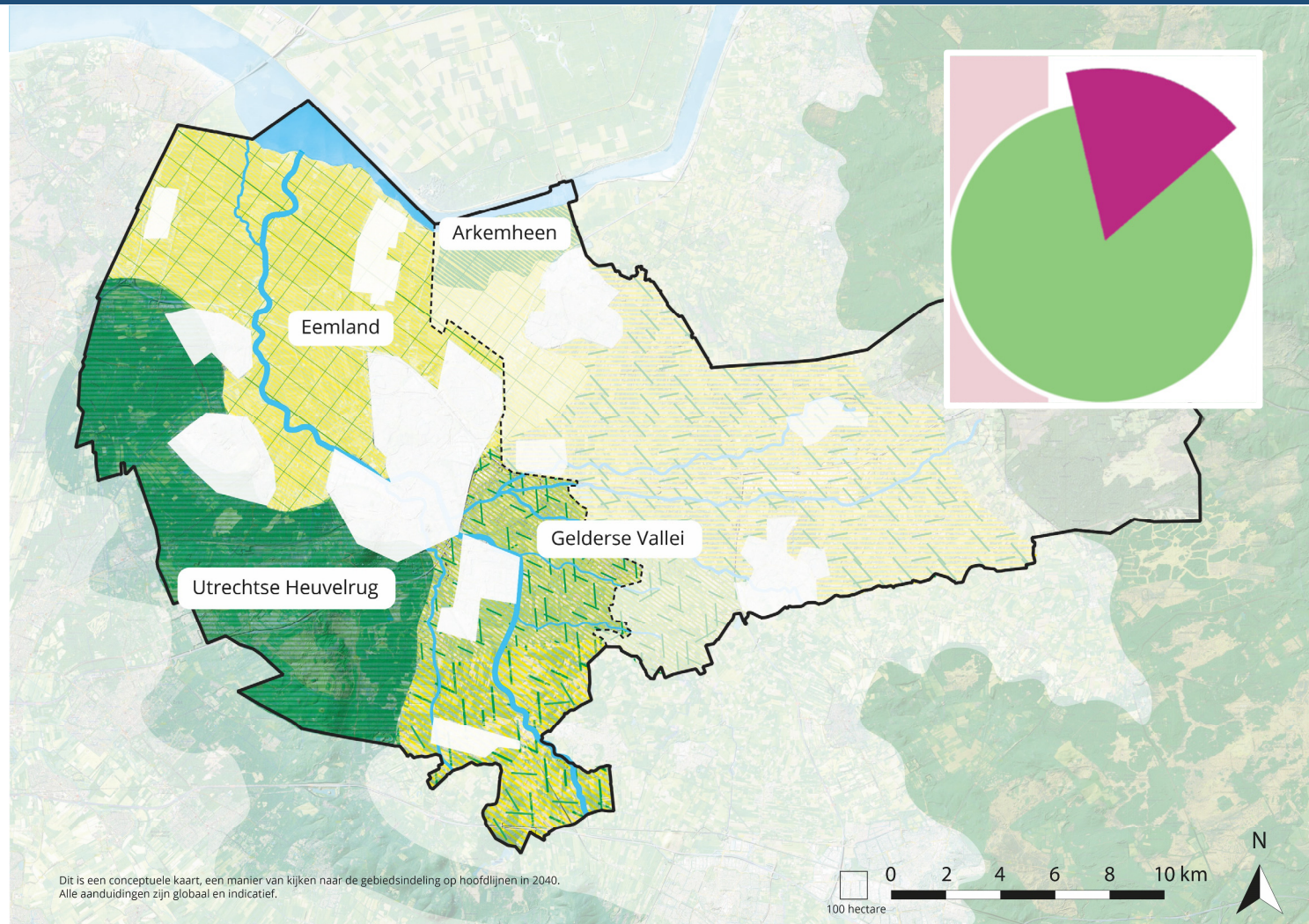
Waarmee krijgt het buitengebied te maken?

- Groei inwoners met andere wensen voor wonen, werken en recreëren
- Klimaatverandering
- Toekomstbestendig en gezond maken
- Eisen vanuit EU/Rijk en provincies

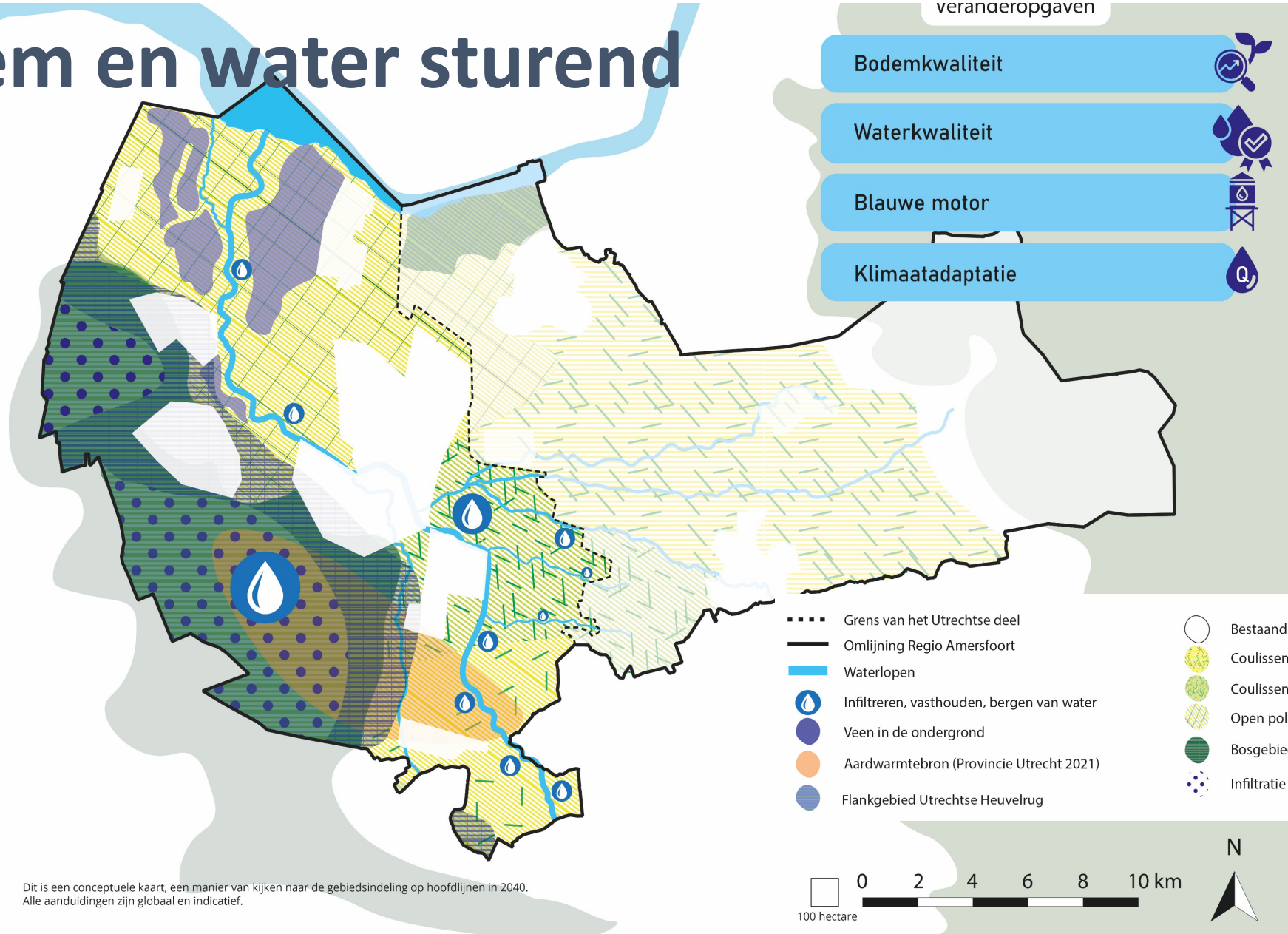
Buitengebied = 75% van Utrechtse deel regio Amersfoort. Helft landbouw, helft natuur

Alle ruimtevragers opgeteld: ca 12-14 % van landbouwgebied

Ca 30% van agrarische gronden en gebouwen komt vrij tot 2040

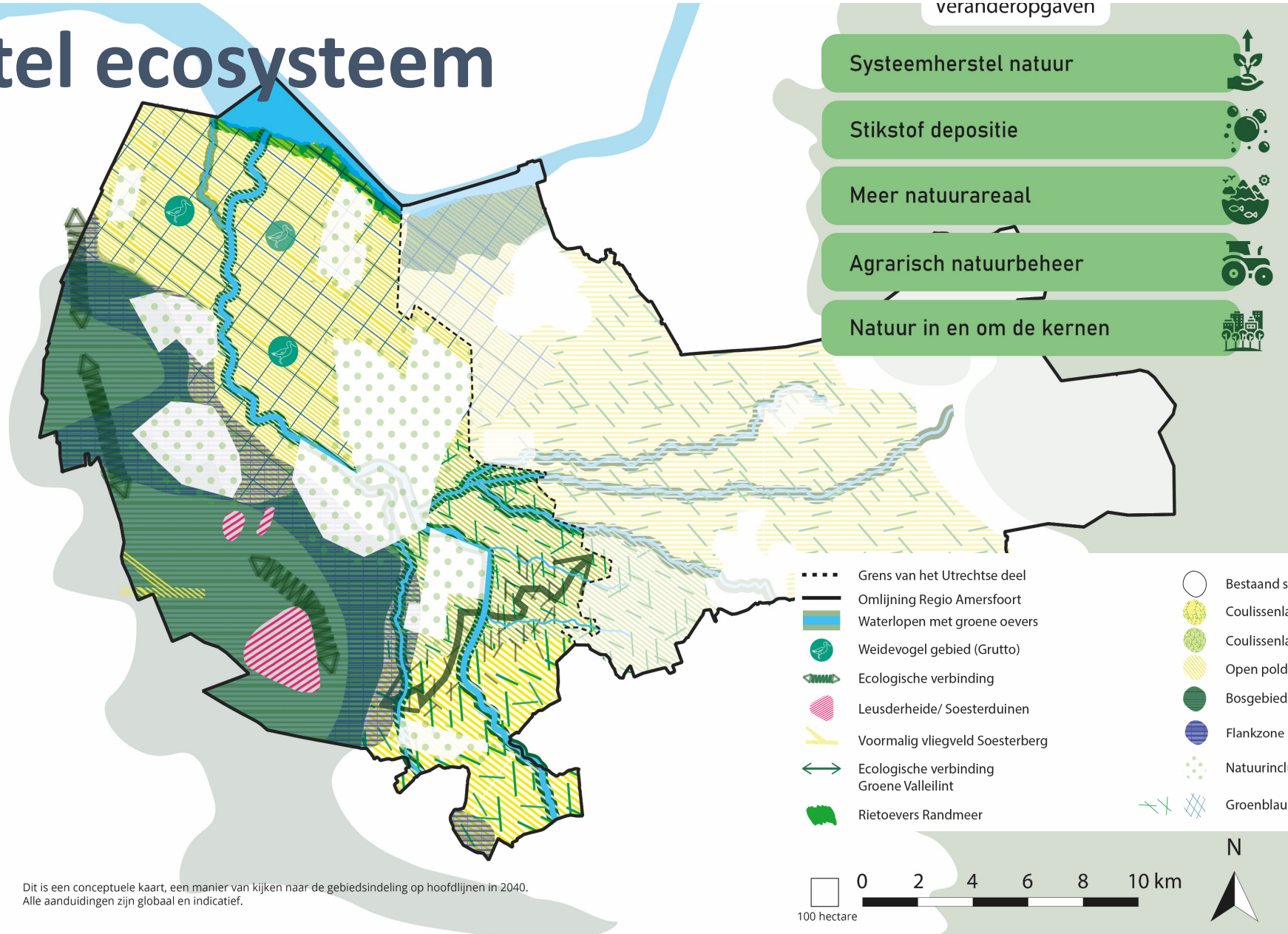


Bodem en water sturend



Dit is een conceptuele kaart, een manier van kijken naar de gebiedsindeling op hoofdlijnen in 2040. Alle aanduidingen zijn globaal en indicatief.

Herstel ecosysteem



veranderopgaven

Systeemherstel natuur



Stikstof depositie



Meer natuurareaal



Agrarisch natuurbeheer



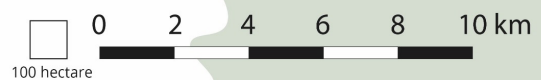
Natuur in en om de kernen



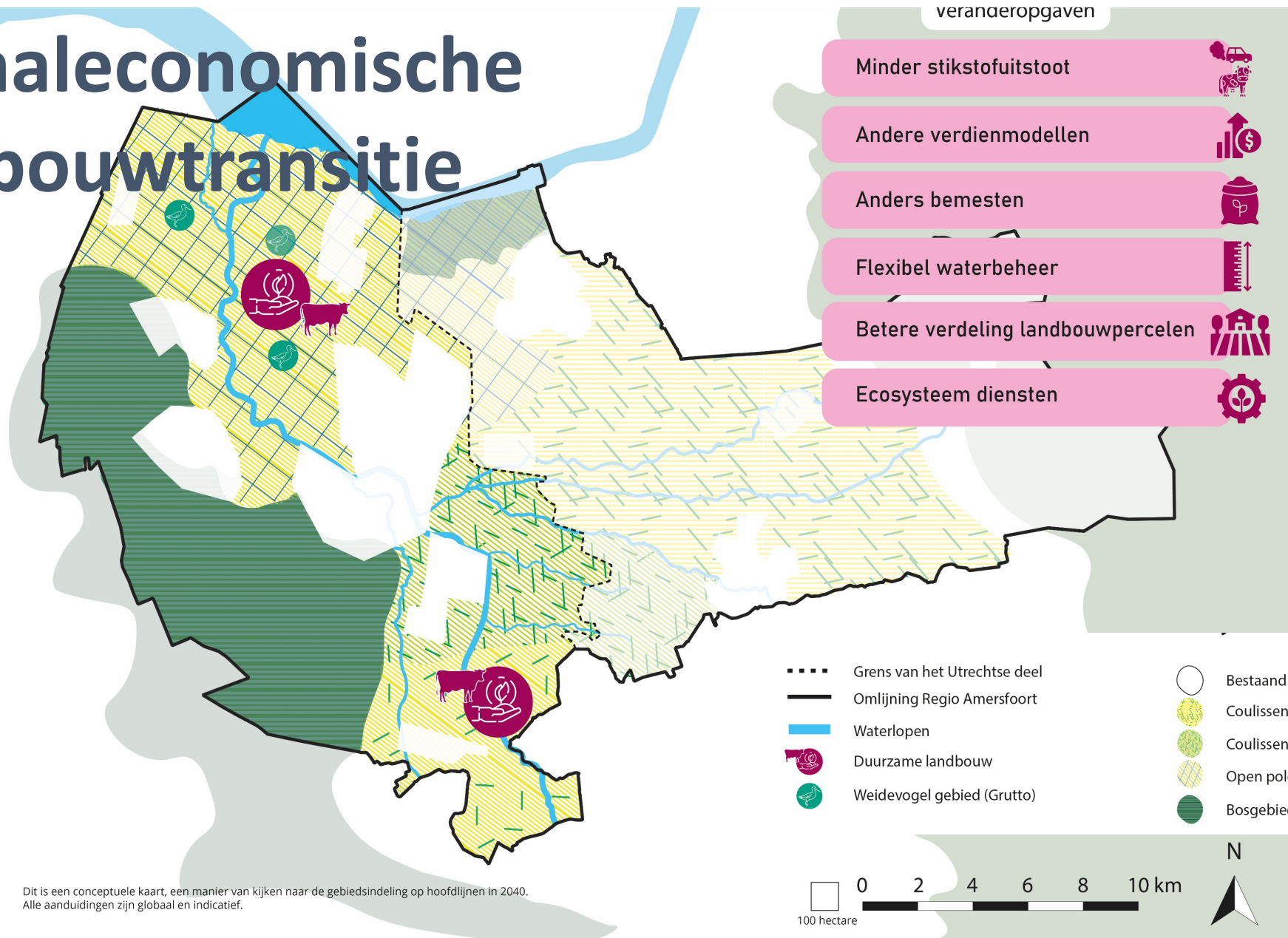
- Grens van het Utrechtse deel
- Omlijning Regio Amersfoort
- Waterlopen met groene oevers
- Weidevogel gebied (Grutto)
- Ecologische verbinding
- Leuserheide/ Soesterduinen
- Voormalig vliegveld Soesterberg
- Ecologische verbinding Groene Valleilint
- Rietoevers Randmeer

- Bestaand stedelijk gebied
- Coulistenlandschap Gelderse Vallei
- Coulistenlandschap (Bekengebied)
- Open polderlandschap Eemland
- Bosgebied (Veluwe/ Heuvelrug)
- Flankzone Utrechtse Heuvelrug
- Natuurinclusief en klimaatadaptatie stad
- Groenblauwe dooradering

Dit is een conceptuele kaart, een manier van kijken naar de gebiedsindeling op hoofdlijnen in 2040. Alle aanduidingen zijn globaal en indicatief.

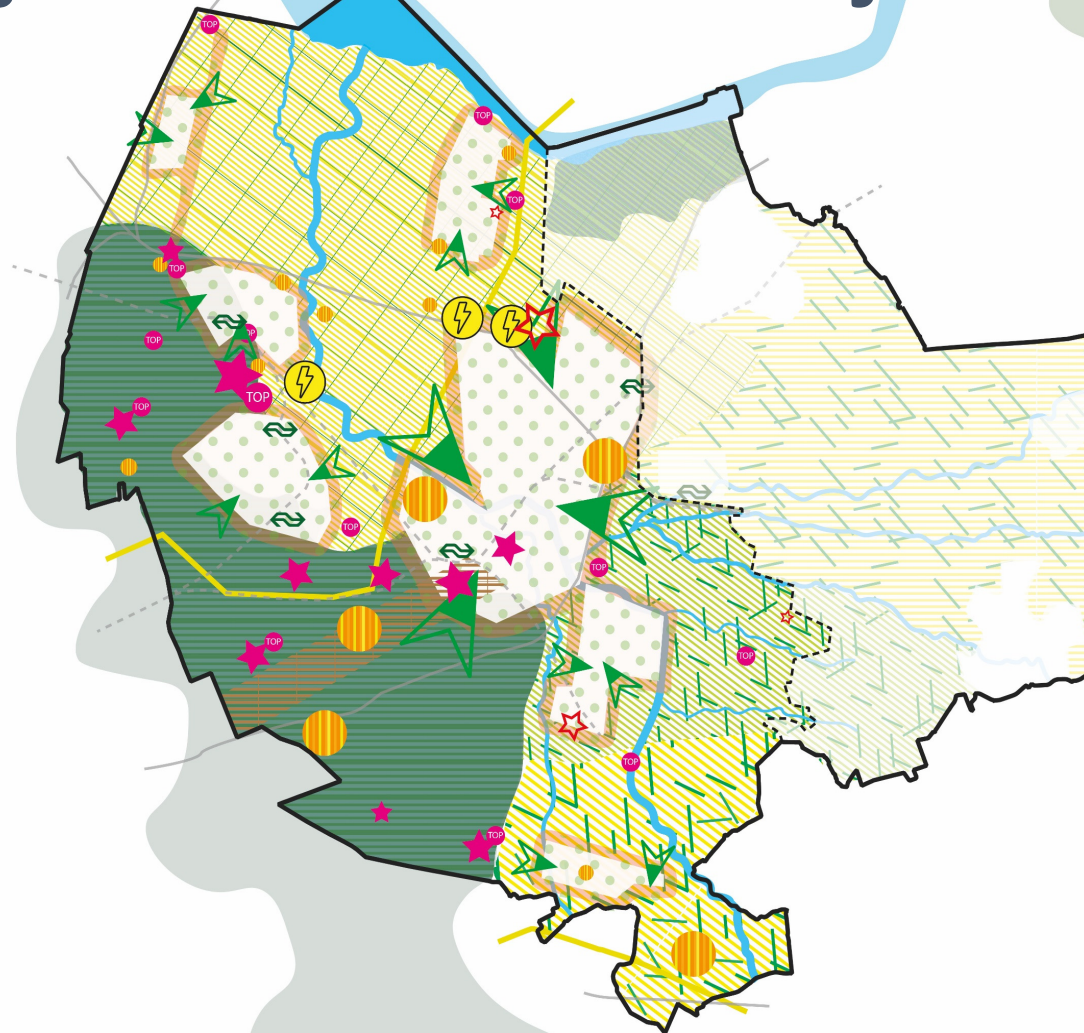


Sociaaleconomische landbouwtransitie



Dit is een conceptuele kaart, een manier van kijken naar de gebiedsindeling op hoofdlijnen in 2040. Alle aanduidingen zijn globaal en indicatief.

Nabijheid in het stedelijke

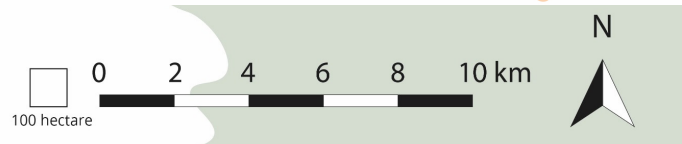


veranderopgaven

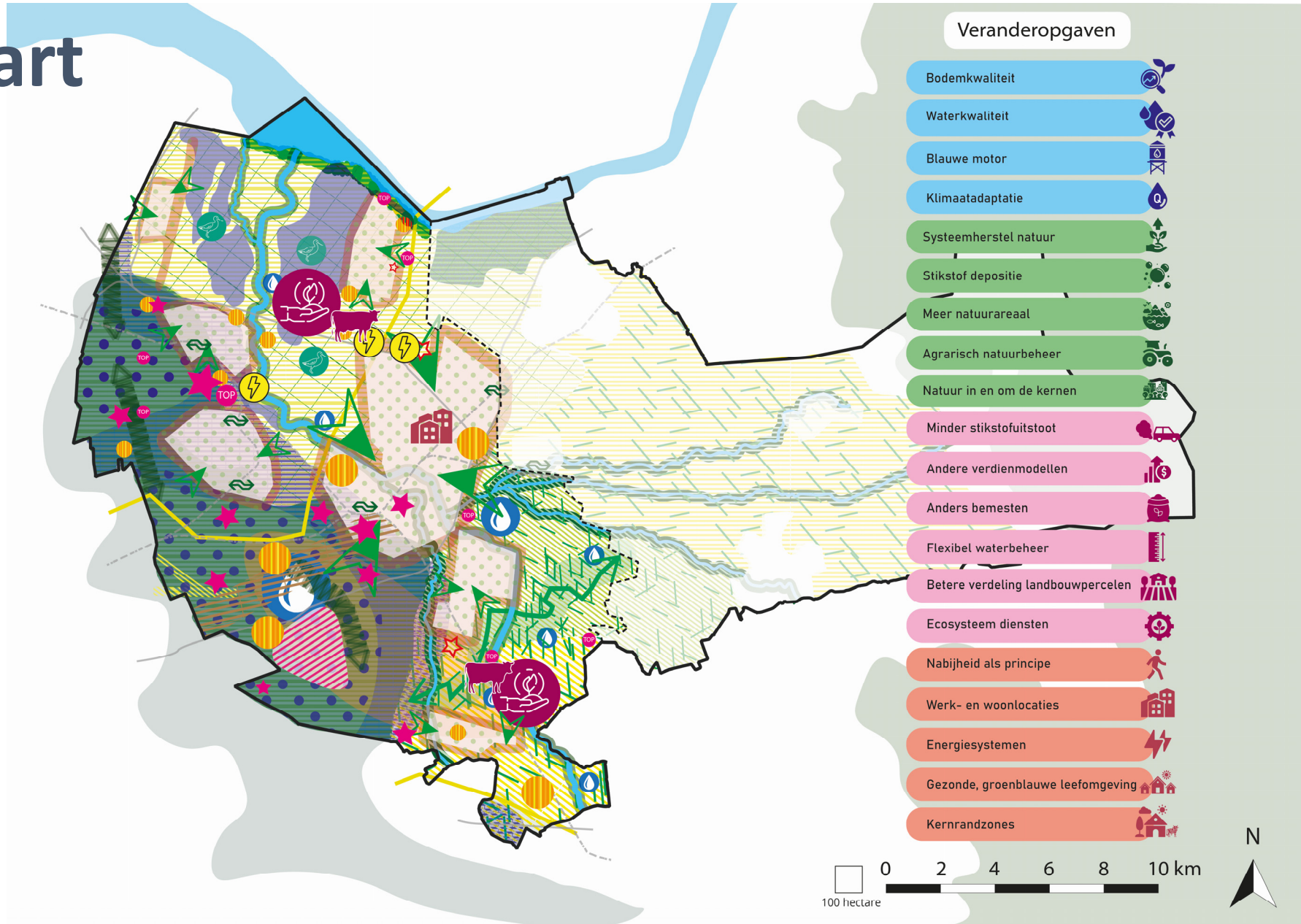
- Nabijheid als principe 
- Werk- en woonlocaties 
- Energiesystemen 
- Gezonde, groenblauwe leefomgeving 
- Kernrandzones 

- Grens van het Utrechtse deel
- Omlijning Regio Amersfoort
- Waterlopen
- Spoorlijn
- Energienetwerk
- Snelwegen
- Buitenpoort
- ⚡ Nieuwe elektriciteitsstations 150kv
- TOP Toeristische overstappunt
- ☆ Zoekgebied uitbreidingswijk
- ▲ Groenblauwe stad-landverbinding
- Bestaand stedelijk gebied
- Coulissenlandschap Gelderse Vallei
- Coulissenlandschap (Bekengebied)
- ▨ Open polderlandschap Eemland
- Bosgebied (Veluwe/ Heuvelrug)
- Zoekgebied opwek zon en wind (RES)
- Zoekgebied opwek zon (RES)
- Natuurinclusief en klimaatadaptatie stad
- ▨ Wegh der Weegen/ zone Amersfoort-Zeist
- ★ Concentratiegebied buitenrecreatie
- Kernrandzone

Dit is een conceptuele kaart, een manier van kijken naar de gebiedsindeling op hoofdlijnen in 2040. Alle aanduidingen zijn globaal en indicatief.



Stapelkaart



Regionale ordening



Dit is een conceptuele kaart, een manier van kijken naar de gebiedsindeling op hoofdlijnen in 2040.
Alle aanduidingen zijn globaal en indicatief.

100 hectare

0 2 4 6 8 10 km

N